



Fylkesmannen i
Hordaland



HORDALAND
FYLKESKOMMUNE

Område for friluftsliv

**Kartlegging og verdsetting av regionalt
viktige område i Hordaland**

Prosjektrapport 2008



FØREORD

Friluftslivet kjenner ingen kommunegrenser. Folk oppsøker område og stader dei har lyst til å bruke og som høver for den aktiviteten dei ønskjer å drive med. Ifølgje nasjonale mål skal alle lag og grupper av befolkninga ha høve til å drive med friluftsliv, anten i nærmiljøet eller i naturen elles. Å sikre friluftslivinteressene til alle er såleis ei samansett og utfordrande oppgåve. Oppfølging av friluftslivpolitikken må i stor grad skje gjennom langsiktig planlegging og arealforvaltning. Hovudansvaret ligg til kommunane, som saman med fylkesmannen, fylkeskommunen og sentrale styresmakter skal følgje opp nasjonale og regionale mål.

Allemannsretten er lovfesta gjennom Lov om friluftsliv av 1957. Men utviklinga viser at areal som har verdi for utøving av friluftsliv gradvis vert redusert og bygd ned. Dette gjer det vanskeleg å følgje opp statlege, regionale og kommunale mål innan arealbruk, folkehelse, friluftsliv og oppvekstmiljø for barn og unge.

For å sikre at areal som er viktig for ulike friluftslivsaktivitetar ikkje forsvinn eller vert forringa treng vi kunnskap. Dette er bakgrunnen for at Fylkesmannen i Hordaland og Hordaland fylkeskommune i "Friluftslivets år" 2005 i fellesskap starta opp ei kartlegging av areal som vert nytta og har verdi for friluftslivet. Prosjektet "Kartlegging og verdsetting av regionale friluftsområde i Hordaland" er ei oppfølging av fylkesplan for Hordaland 2005-2008 og fylkesdelplan for idrett, fysisk aktivitet og friluftsliv 2002-2005.

Kartleggings- og verdsettingsarbeidet er basert på metodikk utvikla av Direktoratet for naturforvaltning, tilpassa regionalt nivå. Resultatet av prosjektet er ein tematisk presentasjon av data om friluftsområde som skal nyttast som grunnlag for arealplanlegging og sakshandsaming. Data i kart og tabell er ikkje juridisk bindande. Kommunane må sjølve innarbeide desse i arealplanar etter plan- og bygningslova.

Denne rapporten er ei kortfatta oppsummering av metode og resultat av arbeidet. Vidare viser vi til aktuelle oppfølgingsprosjekt for å vidareføre og betre kunnskapsgrunnlaget om friluftslivet. Framover er det viktig at kommunane sjølve tek ei aktiv rolle i arbeidet med å kvalitetssikre informasjon om friluftsområde lokalt og regionalt.

Kart og anna informasjon er tilrettelagt for lesing på internett. Målgruppa er i første rekkje dei som arbeider med arealplanlegging og ikkje turplanlegging.


Fylkesmannen og Hordaland fylkeskommune vil rette ein stor takk til prosjektgruppa og alle personar i kommunane og organisasjonane som har bidratt med arbeidsinnsats og kunnskap i prosjektet "Kartlegging og verdsetting av regionale friluftsområde i Hordaland".

Bergen, oktober 2008



Terje Aasen

Fylkesmiljøvernssjef
Fylkesmannen i Hordaland



Jan Per Styve

Direktør for strategi- og næringsavdelinga
Hordaland fylkeskommune

INNHALD

FØREORD	2
INNHALD.....	3
Område for friluftsliv - kartlegging og verdsetting av regionalt viktige område i Hordaland...	4
Innleiing	4
Metode.....	4
Organisering og arbeidsprosess	4
Avgrensing av kartleggingsområde.....	5
Kartlegging og typekategorisering	6
Områdetypar.....	7
Verdsetting av enkeltområde.....	7
Verdsettingsskjema	7
Verdivurdering	8
Regional standard: ei utfordring.....	9
Kartpresentasjon og tilrettelegging for internett.....	9
Hovudtrekk frå kartlegginga	9
Nettbasert kartteneste	10
Eigenskapstabell.....	10
Bruk og oppfølging	10
Arealforvaltning og planlegging	10
Relevante politikkområde.....	11
Vidareføring	11
VEDLEGG	13
Vedlegg 1	13
Medlemmer i styringsgruppa:	13
Kontaktpersonar i kommunane:	13
Vedlegg 2	14
Litteratur og kjelder.....	14
Vedlegg 3: Oversiktskart med basisinformasjon frå kartleggings- og verdsettingsarbeidet	16
Vedlegg 4: Eigenskapstabellar	17

Område for friluftsliv - kartlegging og verdsetting av regionalt viktige område i Hordaland

Innleiing



Kunnskapen om friluftslivsområde av regional verdi i Hordaland var moden for ei oppdatering da Fylkesmannen i Hordaland og Hordaland fylkeskommune i 2005 i fellesskap starta opp prosjektet "Kartlegging og verdsetting av regionale område for friluftsliv i Hordaland". Eksisterande registreringar skreiv seg frå 1988. Prosjektet er ei oppfølging av fylkesplanen og fylkesdelplan for idrett, fysisk aktivitet og friluftsliv (2002-2005). Kartleggings- og verdsettingsarbeidet pågjekk hovudsakleg i 2006-2007, og tilrettelegging for presentasjon av materialet ved hjelp av GIS-verktøy og internett er utført i 2008.

Kartleggings- og verdsettingsarbeidet er basert på metode utvikla av Direktoratet for naturforvaltning (Handbok 25-2004 Kartlegging og verdsetting av friluftslivsområder) men forenkla og tilpassa regionalt nivå. Resultatet av arbeidet ligg føre som fylkesdekkande kart på www.norgedigitalt.no og på fylkeskommunen si kartteneste

www.kart.igest.no/hordaland. Det er i tillegg laga ei informasjonsside på Hordaland fylkeskommune sine nettsider på www.hordaland.no/kommunedora/regionale_friluftsomrade. Verdsettingsdata for dei områda som har vore med i kartlegginga er tilgjengeleg i tabellform med talverdiar og kartreferansar.

Metode

Organisering og arbeidsprosess

Arbeidet har vore organisert med ei styringsgruppe samansett av representantar frå fylkeskommunen, fylkesmannen, to kommunar, samt representant frå Forum for natur og friluftsliv i Hordaland (FNF), (sjå vedlegg 1). Til å utføre arbeidet var det engasjert ein prosjektleiar som til dagleg er tilsett i Bergen og Omland Friluftsråd (BOF). I tillegg har det vore i funksjon ei arbeidsgruppe med representantar frå fylkeskommunen, fylkesmannen, FNF, Hordaland Jeger- og fiskeforening samt prosjektleiar.

GIS-ekspertise frå fylkeskommunen er trekt inn i arbeidet.



Den indre farleia med Lindåsslusane: regionalt friluftsområde med potensiale for reiseliv. Foto: Ann Steindal

Informasjon om friluftsområde er henta frå eksisterande kjelder (sjå vedlegg 2), som kommuneplanar, turkart, turbøker, båtsportkart og kystatlas, samt ressurspersonar. Alle dei 33 kommunane i Hordaland har peika ut ein kontaktperson til å bistå i arbeidet (sjå vedlegg). I samarbeid med desse og andre

lokale ressurspersonar var det laga utkast til kart og verdsettingskjema som så vart gjennomgått i styringsgruppe og arbeidsgruppe før materialet var sendt kvar kommune på høyring.

Materialet var sendt på høyring til kommunane i fleire puljar. Prosjektet måtte vere avslutta innan tilmålt tid, og nokre av kommunane som ikkje responderte innan høyringsfristen har difor ikkje fått inn moglege siste justeringar av dataene. Fordi kartdataene er knytta til Norge Digitalt-systemet, ligg det imidlertid til rette for at innhaldet i kartet kan justerast og forbetrast. Om det temakartet som vert lagt på nettet ved prosjektslutt ikkje skulle vere 100% i tråd med kommunane sine ønskjer etter høyringsrunden, vil det likevel vere høve til oppdatering og endring seinare.

Nokre av kommunane ønskte å utsette arbeidet eller dei ville ikkje ta stilling til høyringsforslaget fordi dei ville ta det opp i samband med rullering av kommuneplanen. Alle kommunane er likevel med på kartet, då basert på andre kjelder og vurderingar i styringsgruppe/arbeidsgruppe.

Arbeidsprosessen har omfatta følgjande steg:

1. Avgrensing av kartleggingsområde
2. Kartlegging/typekategorisering
3. Verdsetting/verdivurdering
4. Kartpresentasjon og tilrettelegging for internett

Avgrensing av kartleggingsområde

Arbeidet vart avgrensa til å omfatte nasjonale og regionale friluftsområde. Det dreier seg i hovudsak om areal i Landbruks- natur- og friluftsområda (LNF-områda) i kommuneplanen, ikkje areal i byggeområde og andre tettbygde område. Mindre, tettstadsnære område som grønstruktur og andre område som ofte er viktige for barn og unge vart haldne utanom, sjølv om slike areal har spesiell fokus i den nasjonale areal- og friluftslivpolitikken.



På veg ned Tippetue. Få område har fleire brukarar enn byfjella i Bergen. Foto: Liv Sundheim



Skituren mellom Kvamskogen og Hamlagrø er ein klassikar. Foto: Synnøve Gjermundsnes

Omgrepet **regionale friluftsområde** er her nytta om område med stort nedslagsfelt og mange brukarar, anten totalt eller i forhold til folkemengda i regionen. Brukarane kan kome frå fleire kommunar. Det dreier seg i hovudsak om større, samanhengjande tur- og naturområde langs kysten, i skogen eller i fjellet, men kan og vere mindre område med spesielle kvalitetar som gjer at dei har regional verdi. Typiske regionale friluftsområde i fjellet er Kvamskogen og Sysendalen, inkludert tilkomstkorridorar og

oppmarsjområda frå hytteområde/busetnad og veg. Båtutfartsområde i skjergarden i Austevoll og

nærområda til vatn og vassdrag i Os er døme på område med regional verdi. Større område nær by og større senter (markaområde) som Byfjella i Bergen kjem inn under denne kategorien. Nokre av de regionale friluftsområda har i tillegg nasjonal verdi, då dei og vert nytta av folk frå andre deler av landet eller utlandet. Typiske nasjonale friluftsområde er større sentrale fjellområde som Hardangervidda og viktige kystavsnitt.

Kvart enkeltområde er avgrensa og lagt inn på digitale kart. Dei er identifiserte med m.a. kommunenummer, områdenummer og namn (døme: område 1247-5 er område nr. 5, Kolbeinsvarden i Askøy kommune). Arbeidet omfattar i alt 475 enkeltområde.

Avgrensinga av enkeltområde viste seg å vere ei utfordrande oppgåve, spesielt der områda grensar mot bebygd areal.

Undervegs i prosessen og etter høringsrunde i kommunane vart fleire områdegrensar justerte.



Hordaland har mange storslåtte fjellområde. På veg opp frå Kjeåsen, Eidfjord. Foto: Christoffer Knagenhjelm

Det er naudsynt å presisere at kartleggingsarbeidet er grovmaska, då omfanget og ressursane som har vore tilgjengeleg i prosjektet har vore avgrensa. Dette gjer at det er grunnlag for å gå grundigare inn i kunnskapsgrunnlaget gjennom ulike oppfølgingsarbeid i alle kommunane.

Kartlegging og typekategorisering



Hellneset i Bergen, eit område med fleire funksjonar: klatring, fisking, bading og soling. Foto: Liv Sundheim

Kartleggingsarbeidet er gjennomført etter metode skildra i Håndbok 25-2004

”Kartlegging og verdsetting av friluftsområde”, men i forenkla og tilpassa versjon. Områda er kategorisert i områdetypar basert på handboka. Typane seier noko om området sin bruk eller funksjon.

Tabellen neste side viser kva områdetypar som har vore nytta i arbeidet. I tabellen har områdetypane og ein ”naturkode”.

Områdetypar

Områdetype	Kode
Grønkorridor	GK
Marka	MA
Strandsone	SS
Utfartsområde	UO
Store turområde utan tilrettelegging	TU
Særlege kvalitetsområde	SK

Eitt og same område kan ha fleire funksjonar jamvel om kvart område er registrert med berre ein kode. Område verna etter naturvernlova er tatt med dersom dei er ein del av eit større friluftsområde og har verdi for friluftslivet (døme: Hardangervidda og Folgefonna nasjonalparkar).

Sikra friluftsområde - dvs. område som er sikra ved offentleg kjøp eller avtale - er eige karttema på Kartinvest (vist med symbol) og i Naturbasen, men har ikkje vore gjenstand for verdsetting i vårt prosjekt.

Avvik frå DN sin metode

Det er nytta færre områdetypar enn i DN-handboka. Mens det i denne er nytta 11 typer har vi funne det hensiktsmessig å begrense dei til 6. Dette for å forenkle arbeidet, og fordi nokre typar er av mindre relevans for regionalt nivå.

Verdsetting av enkeltområde

Alle dei kartlagde områda er verdsette etter 9 utvalde kriterier. For kvart av kriteriene er det gitt poeng frå 1-5, sjå graderingsskala til høgre i tabellen under.

Verdsettingsskjema

Kriterier	Forklaring	Graderingsskala				
		1	2	3	4	5
Bruk	Kor stor er dagens brukarfrekvens?	Liten				Stor
Nasjonale / regionale brukarar	Vert området brukt av personar frå heile landet / regionen?	Sjeldan				Ofte
Opplevingskvalitetar	Har området spesielle natur – eller kulturhistoriske opplevingskvalitetar? Har området eit spesielt landskap?	Ingen				Mange
Symbolverdi	Har området ein spesiell symbolverdi?	Liten				Stor
Eigna	Er området spesielt godt eigna for ein eller fleire enkeltaktivitetar som det ikkje finst like gode alternative område til?	Dårleg				God
Inngrep	Er området inngrepsfritt?	Utbygd				Inngrepsfritt
Potensiell bruk	Har området potensial utover dagens bruk?	Liten				Stor
Tilrettelegging	Er området tilrettelagt for spesielle grupper eller aktivitetar?	Ikkje tilrettelagt				Høg grad av tilrettelegging
Tilgjengeligheit	Er tilgjengeligheita god, eller kan den bli god?	Dårleg				God

Det kan variere kor mange brukarar som skal til for at eit område vert vurdert til å ha stor bruk. Eit område utanfor tettbygd strøk kan derfor få høgare verdsetting sett ut frå tal brukarar enn eit område som ligg tettare opp til store befolkningsgrupper.

Kriteriene kan ha ulik gradering i dei ulike områdetypene. Spørsmålet om eit område vert mykje brukt vil til dømes bli tolka ulikt i eit område for alpingsport og i eit markaområde. På same måte kan nokre område vere viktig for spesielle aktivitetar, som elvepadling og klatring, medan det elles ikkje vert nytta av folk flest.

Avvik frå DN sitt verdsettingsskjema

Også når det gjeld verdsettingskategoriar er talet redusert i forhold til dei som er nytta i DN-handboka, av same grunn som at talet på områdetypar vart redusert.

Verdivurdering

Kvart av dei kartlagde friluftsområde er vurdert slik at dei framstår med ein totalverdi etter graderinga, anten som **A-, B- eller C-område**, dvs. ”svært viktig”, ”viktig” eller ”registrert”. Ein eller fleire av



kriteriene som blir brukt må gjelde (”slå ut”) for at området skal få aktuell gradering. Det er nok at eit område får *ein* femmar (5 på graderingsskalaen) blant dei sju utvalde kriteriene for at det skal bli A-område.

På kartet er verdsettinga vist med følgjande fargekoder: **A = raud, B = mørk gul, C = lys gul.**

Dette er illustrert på kartet i vedlegg 3. Tabell med alle områdeegenskapane ligg i vedlegg 4.

Stølar og andre kulturminne i fjellet aukar opplevingsverdien. Frå Granvin. Foto: Christoffer Knagenhjelm.

Verdi		Kriterier
A	Svært viktig friluftsområde	<ul style="list-style-type: none"> • Bruk = 4, 5 eller • Regionale / nasjonale brukere = 4, 5 eller • Opplevelseskvaliteter = 5 eller • Symbolverdi = 5 eller • Egnethet = 5 eller • Tilrettelegging = 5 eller • En generell høy skåre
B	Viktig friluftsområde	<ul style="list-style-type: none"> • Bruk = 3 eller • Regionale / nasjonale brukere = 3 eller • Opplevelseskvaliteter = 3, 4 eller • Symbolverdi = 3, 4 eller • Egnethet = 3, 4 eller • Tilrettelegging = 3, 4 eller • En generell god skåre
C	Registrert friluftsområde	<ul style="list-style-type: none"> • Bruk = 2

Avvik frå DN sine verdsettingskategoriar

I DN-handboka er det nytta 4 kategoriar: A, B, C og D, der D er "ikkje-klassifisert friluftslivsområde". dvs. ein restkategori som ikkje vert klassifisert som A, B eller C. I vårt prosjekt har alle område som er vist på kartet altså vore gjennom ei verdivurdering og vurdert til å ha ein faktisk verdi som friluftsområde.

Regional standard: ei utfordring

Det har vore ei utfordring å skape ei standardisert verdsetting av områda når arbeidet har vore basert på medverknad frå 33 ulike kommunar. Vi har etter beste skjønn prøvd å ta på oss "regionale briller" under arbeidet. Dette kan nok ført til at nokre kommunar meiner at "deira" område er blitt undervurderte, mens andre vil meine områda er overvurderte og at dei ville prioritert annleis.

Det er viktig å ha klart for seg at dette prosjektet er eit pionerarbeid. Vi har utprøvd og tilpassa ein metodikk som i utgangspunktet er laga for mindre einingar og kommunalt nivå. Vi har forenkla metoden for å tilpasse denne til eit overordna geografisk nivå. Resultatet er blitt ei grovmaska kartlegging som kan vise seg å vere unyansert og utilstrekkeleg når ein arbeider med mindre geografiske einingar i ein kommune. Målet er at materialet skal kunne forberast og utviklast vidare i samspel med kommunane for å få skaffa til veie eit best mogleg kunnskapstilfang om friluftsområde som grunnlag for forvaltning og planlegging.

Kartpresentasjon og tilrettelegging for internett

Hovudtrekk frå kartlegginga

Ser ein på fylkeskartet (jmf. vedlegg 3) under eitt trer det fram eit klårt mønster der indre delane skiljer seg frå dei ytre. I dei indre delane av fylket, Hardanger og indre Sunnhordland utgjør friluftslivsområda store samanhengande område. Her er det fjellområda som gir utslaget, medan det meste av arealet på kyststripa langs fjorden er oppteke av busetnad og jordbruksland.

Ved kysten i vest er mønsteret eit anna. Friluftslivsareala framtrer her som meir oppsplitta. Dette illustrerer både eit anna busetnadsmønster og ein annan landskapstype med skjergard, sund og vikar. På desse kantar er det kystområda som er mest attraktive for utøving av friluftsliv. Det er også her ein finn dei største befolkningskonsentrasjonane og det sterkaste presset på areala.

Det vert ikkje gitt detaljert skildring av kvar kommune og kvart område i denne rapporten. Data er tilgjengeleg på kart og i eigenskapstabell på internett. Dei ligg også som vedlegg til denne rapporten som illustrasjon.



**Hordalandsskjergarden er eit eldorado for padling. Frå Austrheim.
Foto: Liv Sundheim**

Nettbasert kartteneste

Kartdataene er tilgjengelege på www.norgedigitalt.no og som temakart på den fylkeskommunale karttenesta www.kart.ivist.no/hordaland. Kartinvest er knytta til Norge Digitalt-systemet, der stedfesta data vert vedlikehaldne etter avtalte rutinar. Prosjektet har også vore eit nybrottsarbeid for fylkeskommunen si satsing på geografiske informasjonssystem (GIS). Data vil på noko sikt òg bli tilgjengeleg i [Naturbasen](#), som vert administrert av Direktoratet for naturforvaltning/Fylkesmannen.

På karttenesta kart.ivist er ”Regionale friluftsområde” eit av fleire temakart. Dei kartlagte og verdsette områda er vist på kart med fargekodar og er predefinerte, dvs. at det er denne informasjonen som kjem opp når ein veljer dette temakartet. Ved å zoome inn i kartet kjem det også opp punktinformasjon som viser sikra område m.m. Dataene kan også kombinerast med øvrige tema på Kartinvest.

I tillegg er det laga ei pdf-utgåve av kartet som viser basisinformasjonen frå kartlegginga, dvs. A, B og C-områda. Kartet er påført områdenummer for kvar kommune. Pdf-kartet og eigenskapstabellen (sjå under) er tilgjengeleg på fylkeskommunen sine nettsider www.hordaland.no/kommunedora, regionale friluftsområde.

Eigenskapstabell

Eigenskapsdataene for alle dei 475 enkeltområde i dei 33 kommunane er å finne i Excel-tabellen som er knytta til kartframstillinga. I denne eigenskapstabellen kan det hentast ut informasjon om kvart enkeltområde. Tabellen inneheld data om områdeidentitet, naturkode, areal, område, områdetype, verdsetting og skåre frå 1 – 5 på kvar av verdsettingskriteriene bruk, regional/nasjonal, opplevingsverdi, symbolverdi, egnetheit, inngrepsfri, potensiell bruk, tilrettelegging og tilgjengelegheit, med samla verdigrangering 1 (A), 2 (B) og 3 (C) i siste kolonne. Resultatet for Askøy kommune er vist som døme i tabellen under:

NYID	NAT	KOMM	AREAL	LO	OMRÅDE	OMRÅDETY	VERDSE	BR	RE	OP	SY	EG	IN	P	TIL	TIL	VE
1247-1	SS	Askøy	975	1	Eidsviki	Strandsona	C: Registr	2	2	3	2	3	3	4	3	3	3
1247-10	SS	Askøy	19865	10	Fauskangs	Strandsona	A: Svært	4	4	4	3	3	3	3	3	3	1
1247-11	SS	Askøy	13358	11	Herdla	Strandsona	A: Svært	5	5	4	4	4	3	3	3	3	1
1247-12	SS	Askøy	1409	12	Berlandsø	Strandsona	C: Registr	2	3	3	3	3	3	3	3	3	3
1247-13	MA	Askøy	1315	13	Fromreide	Marka	C: Registr	2	3	3	3	3	3	3	3	3	3
1247-14	SS	Askøy	7093	14	Oksen og	Strandsona	A: Svært	4	4	3	3	3	3	3	3	3	1
1247-2	SS	Askøy	14808	2	Skorpo og	Strandsona	A: Svært	5	5	4	3	3	3	3	3	3	1
1247-3	MA	Askøy	1889	3	Follese ma	Marka	B: Viktig	3	3	3	2	3	3	3	3	3	2
1247-4	MA	Askøy	506	4	Dyrdalsfjell	Marka	B: Viktig	3	3	3	2	3	3	3	3	3	2
1247-5	MA	Askøy	4411	5	Kolbeinsva	Marka	A: Svært	4	3	3	3	3	3	3	3	3	1
1247-6	MA	Askøy	14882	6	Dronninge	Marka	A: Svært	4	3	3	3	3	3	3	3	3	1
1247-7	SS	Askøy	1949	7	Kollevåg	Strandsona	A: Svært	5	5	3	3	3	3	3	3	3	1
1247-8	MA	Askøy	11083	8	Ospåsen	Marka	C: Registr	2	3	3	3	3	3	3	3	3	3
1247-9	SS	Askøy	2417	9	Skotnes	Strandsona	B: Viktig	3	3	3	3	3	3	3	3	3	2

Bruk og oppfølging

Arealforvaltning og planlegging

Målet med arbeidet var å få ein betre reiskap for kommunar og regionale styresmakter i arealplanlegging, arealforvaltning og sakshandsaming. Arbeidet som er utført er ein gjennomgang av utmarksområda i fylket for å kartlegge viktige funksjonar og bruk for friluftslivet. Omsett til kategoriane i kommuneplanen vil det seie at det er F-delen i LNF-områda som er nærare belyst.



Å ta vare på barn sine leikeområde er viktig i den kommunale planlegginga. Foto: Liv Sundheim

Registreringane frå prosjektet kan takast i bruk som grunnlag for planlegging slik det no ligg føre. Grensene har ikkje juridisk verknad før kommunane eventuelt legg dei inn i arealplanar i medhald av plan- og bygningslova, som reguleringsplanar eller kommuneplanar. Materialet er kopla mot arealforvaltning og planlegging og er ikkje retta inn mot turplanlegging.

For kommunane bør dette vere eit godt eigna grunnlag for arbeidet med kommuneplanar, kommunedelplanar og reguleringsplanar. På kommunenivået vil ei meir finmaska vurdering, der også lokale område inngår, vere aktuelt.

I DN si handbok er det føreslått følgjande oppfølging/konsekvens for arealforvaltning og bruk:

Verdi	Aktuell oppfølging/konsekvens for arealforvaltning og bruk
A - svært viktig friluftsområde	Områder der det ikkje bør skje inngrep eller utbygging.
B - viktig friluftsområde)	Område der det ikkje bør skje inngrep som fører til at funksjonen som friluftsområde vert forringa
C - registrert friluftsområde	Områder der delar kan omdisponerast eller fortettast etter grundige vurderingar av rekreasjonsverdiane

Relevante politikkområde

Kunnskap om friluftsområde er relevant i samband med innsats på fleire viktige politikkområde, som forebyggjande folkehelse, universell utforming, sikring av friluftsområde og grøntområde, oppvekstområde for barn og unge og reiseliv. Innan reiselivet vert det no satsa meir og meir på på naturbaserte aktivitetar, og attraktive friluftslivsområde vil såleis ha ei rolle også for verdiskapinga i fylket.

Vidareføring

Vi håper at dette arbeidet kan ha overføringsverdi for kartleggingsarbeid i andre fylke og på kommunenivået.

Det vil vere naudsynt å arbeide vidare med å betre kunnskapsgrunnlaget om folk sin bruk av friluftsområde. I denne samanheng vil det vere nyttig å trekke inn lokale turlag, velforeiningar og andre brukargrupper for å få ein grundigare gjennomgang av ulike areal sin verdi for friluftsutøving lokalt og regionalt.



Kanopadling er ein fin familieaktivitet og Flatråkervassdraget på Tysnes eit veileigna område. Foto: Liv Sundheim

I kommunane vil eit lokalt kartleggingsarbeid vere viktig i samband med utarbeiding av kommunedelplanar for idrett/fysisk aktivitet/friluftsliv, og for at kommunen skal få oversyn over aktuelle friluftsområde som bør sikrast ved hjelp av statlege og andre offentlege midlar.

Fylkesmannen og fylkeskommunen vil oppmode kommunane til å ta fatt i dette arbeidet, anten som eige prosjekt eller integrert i prosessar knytt til revisjon av kommuneplanen.

I bustadområda er tilgang til sjø og strand ein viktig trivselsfaktor, samtidig som at utbyggingspresset i strandsona er stort.

Foto: Liv Sundheim



VEDLEGG

Vedlegg 1

Medlemmer i styringsgruppa:

Marit Rødseth Hordaland Fylkeskommune (prosjektansvarleg/leiar i styringsgruppa)
Liv Sundheim Hordaland fylkeskommune
Anniken Friis Fylkesmannen i Hordaland
Jon Nedkvitne Kvam Herad
Arne Kringlen Fjell kommune
Sølve Sondbø Forum for Natur og Friluftsliv, Hordaland / Bergen Turlag
Frithjof Fosse Bergen og Omland Friluftsråd (prosjektleiar)

Kontaktpersonar i kommunane:

Askøy	Målfrid Eide
Austevoll	Lars E. Horgen
Austrheim	Arne Aven
Bergen	Tom Sandahl
Bømlo	Njål G. Slettebø
Eidfjord	Gunnar Elnan
Etne	Eirik Kvalheim
Fedje	Åge Husa
Fitjar	Ove Gjerde
Fjell	Arne Kringlen
Fusa	Erik Vangsnes
Granvin	Kjersti Finne
Jondal	Ragnvald Joakimsen
Kvam	Jon Nedkvitne
Kvinnherad	Anbjørn Høivik
Lindås	Terje Villanger
Masfjorden	Kjersti Furnes
Meland	Sveinung Toft
Modalen	Terje Danielsen Kvamme
Os	Åsmund Lien
Osterøy	Aud Raknem
Odda	Rolf Bøen
Radøy	Asbjørn Toft
Samnanger	Hans Kristian Stenerud
Stord	Sylve Rusten
Sund	Frode Glesnes
Sveio	Marit Liknes
Tysnes	Asle Bernt Rekve/Carl O. Olsen
Ullensvang	John Ove Rørnes
Ulvik	Heming Lunestad
Vaksdal	Per Nordmark
Voss	Gunnar Bergo
Øygarden	Råmund Skjold

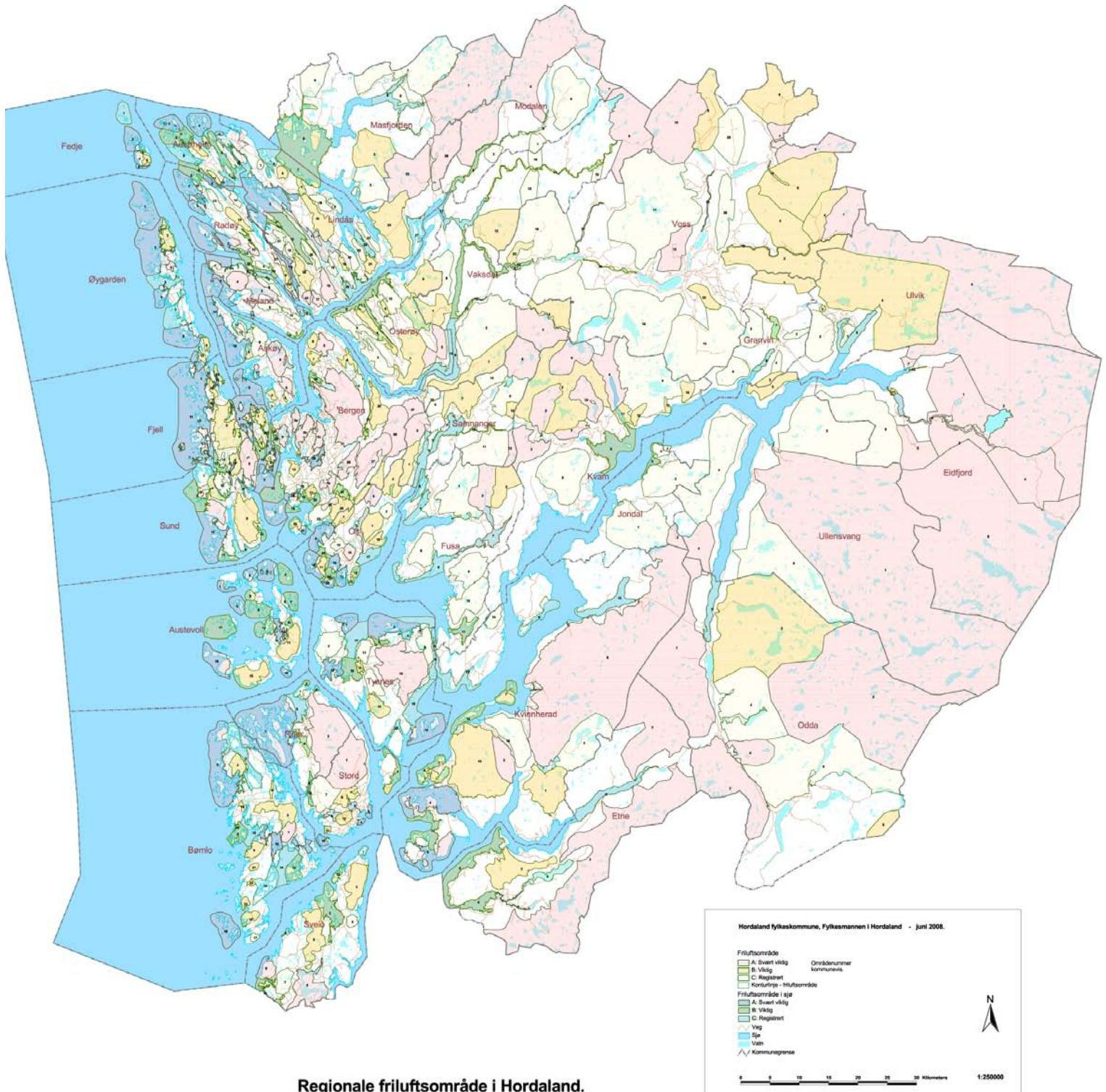
Vedlegg 2

Litteratur og kjelder

- Kartlegging og verdsetting av friluftsområder, DN håndbok 25-2004
- Friluftslivkartlegging Sjunkan-Misten, Berg Geomatics 2005
- Friluftslivet i Hordaland, handlingsprogram utgitt av Hordaland Fylkeskommune, 1988
- Registrering av Friluftsområder fra FRIDA registeret, Fylkesmannen i Hordaland, 1989
- Regionale område for friluftsliv i Hordaland – kartlegging og verdsetting, prosjektplan
- Fylkesdelplan for friluftsliv i Hordaland, 1994
- Kommunedelplan for Kvamskogen, forslag til rullering for perioden, 2004-2013
- Kommuneplan for Kvam, 2005 – arealdelen
- Grøntstrukturanalyse for Kvamskogen, Norsk Naturinformasjon
- Utgreiing om viktige landbruks- natur og friluftsområde, Fjell kommune 2004
- Kommuneplan for Fjell - arealdelen, 2006-2017
- Kommuneplan for Eidfjord - arealdelen, 2001
- Kommuneplan for Voss– arealdelen, 2003
- Kommuneplan Os– Arealdelen, 2001
- Grønn plan Os, 2000
- Kommunedelplan for anlegg og område for idrett og friluftsliv i Os, 2004-2007
- Kommunedelplan for anlegg for idrett og friluftsliv i Os, 2000-2003, vedlegg med registrering av turløyper
- Kommuneplan for Meland– arealdelen, 2005
- Kommunedelplan for idrett, fysisk aktivitet og naturopplevingar i Meland, 2004-2011
- Kartlegging og verdisetting av viktige naturtyper i Radøy. Radøy kommune og Fylkesmannen i Hordaland, 2004
- Kommuneplan for Radøy– arealdelen, 2005
- Den indre farleia – Bergen Nordhordland. Areal og forvaltningsplan. Asplan Viak, 2004
- Turkart for Lindås og Radøy, 2005
- Kommuneplan for Lindås - arealdelen, 2003
- Padlekart for Lindås, Bergen og Omland Friluftsråd 2006
- Turpadling i Norge, Øystein Køhn 1983
- Turkart Hardangervidda vest, 1999
- Turkart Os kommune, 2004
- På mjuke stiar og flotte fjell i Os, Gudrund Heggland og Os kommune 2004
- Turkart Hardangervidda, 2001
- Turkart Raundalen Flåmsdalen, 1992
- Turkart Stølsheimen – Nærøyfjorden
- Friluftskart for Kvam, Kvam Herad 2004
- Turkart Kvamskogen og Bergsdalen, Ugland IT, 2006
- Klatrefører for Bergen, Bergen Klatreklubb, 2000
- Klatrefører for Bergen - boltede ruter, Bergen Klatreklubb, 2004
- Fjellturar i Kvam, Lasse A. Skeie, 2000
- Stølsturar i Kvam, Lasse A. Skeie, 2004
- Turløyper i Bergensområdet, Bergen Turlag, 1997
- Småbåthavner på Vestlandet, Bergens Tidende, 1989
- Friluftsområder i Bergensregionen, Bergen og Omland Friluftsråd, 2005
- Fotturer i Radøy
- Friluftskart for Voss, Voss kommune 2005
- Voss naturguide, Voss kommune 2005
- Turkart Hardangervidda, Ugland IT, 2001
- Turkart Stølsheimen Nærøyfjorden, Statens kartverk 1997

- Turkart for Tysnes, Tysnes kommune , 2002
- Kommuneplan Tysnes - arealdelen, 2003-2015
- Tur og opplevingskart Austrheim, Austrheim kommune, 1994
- Kommuneplan for Austrheim - arealdelen 2000-2012
- Turar i Austrheim, Knut Langeland og Austrheim kommune 2002
- Nordsjøløypa i Hordaland, Hordaland fylkeskommune kultur og idrettsavdelinga 2005
- Turar i Lindås, Knut Langeland og Lindås kommune, 2005
- Fotturer på Askøy 2, Per Ove Askeland og Anders Bjarne Fossen, 2002
- Kommuneplan for Askøy kommune - arealdelen 2002-2014
- Kommuneplan for Austevoll kommune - arealdelen 2002-2013
- Utkast til kystzoneplan for Bergen, 2003
- Kommuneplanens arealdel Bergen kommune 2006-20117, høringsutkast 29. november 2006
- Kommuneplan Samnanger - arealdelen, 2004-2014
- Kommuneplan Sund - arealdelen, 2004
- Kom deg ut, brosjyre gjeve ut av Friluftsråda i Rogaland og Sunnhordland, 1999
- Kulturhistorisk vegvisar Etne, Etne kommune m.fl. 2001
- Postvegane i Hordland, Statens vegvesen og fylkeskonservatoren i Hordaland, 1997
- Spor, Haugesund turistforening gjennom 75 år, 2000
- Turkart Folgefonna nasjonalpark, Ugland IT, 2006
- Turkart Etne-Saudafjella. Ugland IT, 2005
- Turkart Hardangervidda. Ugland IT
- Turkart Hardangervidda Vest, Ugland IT, 2005
- Båtsporkart serie J, K og M, Ugland IT, 2005-2006
- Kystatlas Stord-Sula, C-map 2005
- Turkart Bømlo, OK Bømlo og Nordkart AS, 2006
- Turkart Stord, Naturvernforbundet på Stord, 2000
- Turguiden for Hordaland, Cox forlag, 2006
- Kommuneplan for Tysnes-arealdelen
- Kommunedelplan for idrett fysisk aktivitet og friluftsliv 2005-2008, Tysnes kommune
- Kommuneplan Sveio-arealdelen
- Kommuneplan Stord-arealdelen
- Kommuneplan Øygarden, arealdelen
- Kommuneplan Fusa, arealdelen
- Kommuneplan Bømlo, arealdelen
- Forslag til landskapsparker i Hordaland, Dirk Kohlmann Tvedt, landbruksavdelinga hos fylkesmannen i Hordland
- KU-420 kV-ledning Sima-Samnanger, Statnett 2006
- Turkart Folgefonna nasjonalpark, Ugland IT, 2006
- Osterfjord fiske og friluftskart, Vaksdal kommune, 2000
- Turgleder i Granvin og Ulvik, Granvin og Ulvik herad, ikke datofestet
- Turkart Modalen og Stølsheimen, Modalen kommune, 2004
- Friluftskart Osterøy, Osterøy kommune, 1997
- Osterøy til fots – kulturhistoriske vandringer, Osterøy sogelag, 2003
- Turar i Modalen og Stølsheimen, Kenneth Ø. Monsen, 1999
- Fotturar i Masfjordfjella, Kenneth Ø. Monsen, 2000
- Naturhistorisk vegbok Hordaland, William Helland-Hansen, 2004
- Geologisk natursti i Bergsdalsfjella, Vaksdal kommune, ikke datofestet
- Toppturer i Norge, 133 flotte skifjell i hele landet, Fri Flyt AS, 2006
- 15 friluftspærlar i Nord-Rogaland og Sunnhordland, Nord Rogaland og Sunnhordland, 1998
- Lindåsslusene, Gunn Nordal, Hordaland Fylkeskommune – kulturseksjonen, 1999
- Ferie og fritidshavner. Havnetips for norskekysten. Gunnar Steen Iversen. Utgitt av Redningsselskapet 2001.

Vedlegg 3



Regionale friluftsområde i Hordaland.

Regionalt viktige område for friluftsliv i Hordaland - eigenskapstabell

NYID	NAT	KOMMUNE	AREAL	LOK	OMRÅDE	OMRÅDETYPE	VERDSETTING	BRUK	REG_NAS	OPPLEV	SYMBO	EGNET	INNG	POT	TILR	TILGJ	VERDI
1247-1	SS	Askøy	975	1	Eidsviki	Strandsona	C: Registrert	2	2	3	2	3	3	4	3	3	3
1247-10	SS	Askøy	19865	10	Fauskangsvågen og skitri	Strandsona	A: Svært viktig	4	4	4	3	3	3	3	3	3	1
1247-11	SS	Askøy	13358	11	Herdla	Strandsona	A: Svært viktig	5	5	4	4	4	3	3	3	3	1
1247-12	SS	Askøy	1409	12	Berlandsøyyni	Strandsona	C: Registrert	2	3	3	3	3	3	3	3	3	3
1247-13	MA	Askøy	1315	13	Fromreide	Marka	C: Registrert	2	3	3	3	3	3	3	3	3	3
1247-14	SS	Askøy	7093	14	Oksen og Ystøyyni	Strandsona	A: Svært viktig	4	4	3	3	3	3	3	3	3	1
1247-2	SS	Askøy	14808	2	Skorpo og Færøy m.m.	Strandsona	A: Svært viktig	5	5	4	3	3	3	3	3	3	1
1247-3	MA	Askøy	1889	3	Follese marken	Marka	B: Viktig	3	3	3	2	3	3	3	3	3	2
1247-4	MA	Askøy	506	4	Dyrdalsfjellet	Marka	B: Viktig	3	3	3	2	3	3	3	3	3	2
1247-5	MA	Askøy	4411	5	Kolbeinsvarden	Marka	A: Svært viktig	4	3	3	3	3	3	3	3	3	1
1247-6	MA	Askøy	14882	6	Dronningen - Askevanten	Marka	A: Svært viktig	4	3	3	3	3	3	3	3	3	1
1247-7	SS	Askøy	1949	7	Kollevåg	Strandsona	A: Svært viktig	5	5	3	3	3	3	3	3	3	1
1247-8	MA	Askøy	11083	8	Ospåsen	Marka	C: Registrert	2	3	3	3	3	3	3	3	3	3
1247-9	SS	Askøy	2417	9	Skotnes	Strandsona	B: Viktig	3	3	3	3	3	3	3	3	3	2
1244-1	UO	Austevoll	3186	1	Storekalsøy	Utfartsområde	A: Svært viktig	4	4	5	4	4	3	4	3	3	1
1244-10	SS	Austevoll	1698	10	Haukanespollen	Strandsona	B: Viktig	3	3	3	3	3	3	3	3	3	2
1244-11	MA	Austevoll	13765	11	Loddo - Vardfjellet	Marka	B: Viktig	3	3	3	3	3	3	3	3	3	2
1244-12	SS	Austevoll	4460	12	Heimarkpollen	Strandsona	A: Svært viktig	4	4	4	3	3	3	3	3	3	1
1244-13	SS	Austevoll	7266	13	Busepollen	Strandsona	B: Viktig	3	3	3	3	3	3	3	3	3	2
1244-14	UO	Austevoll	2214	14	Blænes	Utfartsområde	A: Svært viktig	4	4	4	3	3	3	3	3	3	1
1244-15	MA	Austevoll	16513	15	Kongsfjellet-Sælbjørn	Marka	B: Viktig	3	3	3	3	3	3	3	3	3	2
1244-16	MA	Austevoll	15481	16	Stolmen	Marka	A: Svært viktig	4	4	4	3	3	3	3	3	3	1
1244-17	SS	Austevoll	17995	17	Møksterøyene	Strandsona	B: Viktig	3	3	3	3	3	3	3	3	3	2
1244-2	SS	Austevoll	3495	2	Navøyyni	Strandsona	A: Svært viktig	2	3	5	3	3	3	5	2	2	1
1244-3	SS	Austevoll	9336	3	Skår-Krossøyi-Sandtorr	Strandsona	A: Svært viktig	4	4	4	3	3	3	3	3	3	1
1244-4	SS	Austevoll	7247	4	Flatøy-Trælsøy	Strandsona	B: Viktig	3	3	3	3	3	3	3	3	3	2
1244-5	SS	Austevoll	6521	5	Horgo	Strandsona	A: Svært viktig	4	4	4	3	3	3	3	3	3	1
1244-6	SS	Austevoll	10830	6	Narøy-Ståløy	Strandsona	B: Viktig	3	3	3	3	3	3	3	3	3	2
1244-7	SS	Austevoll	6092	7	Geitøy-Lamøy	Strandsona	B: Viktig	3	4	3	3	3	3	3	3	3	2
1244-8	MA	Austevoll	2606	8	Hundvåko	Marka	B: Viktig	3	3	3	3	3	3	3	3	3	2
1244-9	MA	Austevoll	1390	9	Birkeland	Marka	C: Registrert	2	3	3	3	3	3	3	2	2	3
1264-1	SS	Austrheim	10012	1	Rongeværet	Strandsona	A: Svært viktig	4	4	5	3	3	3	4	3	3	1
1264-10	SS	Austrheim	3067	10	Fosnstraumen	Strandsona	A: Svært viktig	4	5	5	4	4	4	5	4	4	1
1264-11	MA	Austrheim	1994	11	Hoplandskvernene	Marka	B: Viktig	3	2	3	3	4	3	3	3	3	2
1264-12	MA	Austrheim	475	12	Søre Njåta	Marka	C: Registrert	2	3	3	3	3	3	3	2	2	3

Regionalt viktige område for friluftsliv i Hordaland - eigenskapstabell

1264-13	SS	Austrheim	8245	13	Austrheim sjø-syd	Strandsona	C: Registrert	2	3	3	3	3	3	2	2	3
1264-2	SS	Austrheim	12694	2	øyane området	Strandsona	B: Viktig	3	3	3	3	3	3	3	3	2
1264-3	SS	Austrheim	11954	3	Børildsen	Strandsona	A: Svært viktig	4	4	5	3	3	4	3	3	1
1264-4	SS	Austrheim	842	4	Vardetangen	Strandsona	A: Svært viktig	4	4	5	3	3	4	3	3	1
1264-5	SS	Austrheim	7601	5	Solesjøen-Kilstraumen	Strandsona	B: Viktig	3	3	3	3	3	3	3	3	2
1264-6	MA	Austrheim	1498	6	Seteneset	Marka	B: Viktig	3	3	3	3	3	3	3	3	2
1264-7	MA	Austrheim	3120	7	Hammarsnuten	Marka	B: Viktig	3	3	3	3	3	3	3	3	2
1264-8	SS	Austrheim	10232	8	Austrheimvågen	Strandsona	C: Registrert	2	3	3	3	3	3	3	3	3
1264-9	SS	Austrheim	3723	9	Hoplansosen	Strandsona	B: Viktig	3	2	3	3	4	3	3	3	2
1201-1	MA	Bergen	62834	1	Byfjellene	Marka	A: Svært viktig	5	5	4	5	4	4	4	4	1
1201-10	SS	Bergen	463	10	Kongshavn	Strandsona	B: Viktig	3	3	3	3	4	3	4	3	2
1201-11	MA	Bergen	563	11	Knappenfjellet	Marka	B: Viktig	3	3	3	3	3	4	3	3	2
1201-12	MA	Bergen	3125	12	Storrinden	Marka	B: Viktig	3	3	3	3	3	4	3	3	2
1201-13	SS	Bergen	12244	13	Ospøya og Eggholmen	Strandsona	B: Viktig	3	3	3	3	3	3	3	3	2
1201-14	SS	Bergen	2272	14	Kviturdsollen og Grimse	Strandsona	A: Svært viktig	5	4	4	3	4	3	4	3	1
1201-15	SS	Bergen	1971	15	Brandanaset	Strandsona	B: Viktig	3	3	4	3	4	3	4	3	2
1201-16	SS	Bergen	2773	16	Herøy - Steingardsvikane	Strandsona	B: Viktig	3	3	3	4	3	4	3	3	2
1201-17	MA	Bergen	2726	17	Skeisåsen	Marka	B: Viktig	3	3	3	3	4	3	4	3	2
1201-18	MA	Bergen	1672	18	Grimseidvannet	Marka	C: Registrert	3	2	3	2	4	3	2	3	3
1201-19	MA	Bergen	5048	19	Smøråsfjellet	Marka	A: Svært viktig	5	4	4	3	4	4	3	3	1
1201-20	SS	Bergen	3323	20	Korsneset	Strandsona	B: Viktig	3	3	4	3	4	4	2	3	2
1201-21	SS	Bergen	1294	21	Rishamn	Strandsona	A: Svært viktig	4	4	4	3	4	4	3	3	1
1201-22	MA	Bergen	2712	22	Fanafjell - Nordvika - Kro	Marka	A: Svært viktig	4	5	4	4	4	4	3	3	1
1201-23	SS	Bergen	10157	23	Kalandsvannet	Strandsona	C: Registrert	2	3	3	3	3	3	3	3	3
1201-24	SS	Bergen	3353	24	Hauglandsvatnet	Strandsona	B: Viktig	3	4	4	3	3	4	3	3	2
1201-25	SS	Bergen	10276	25	Myrdalsvannet	Strandsona	B: Viktig	3	3	4	3	3	4	3	3	2
1201-26	UO	Bergen	9709	26	Myrdalsvatnet - Kubakka	Ufartsområde	A: Svært viktig	5	4	4	3	3	3	3	3	1
1201-27	UO	Bergen	26251	27	Totland - Bontveit - Livar	Ufartsområde	A: Svært viktig	4	4	4	3	3	3	3	3	1
1201-28	UO	Bergen	25385	28	Gullfjellet - Redningshytte	Ufartsområde	A: Svært viktig	5	4	4	4	3	3	3	3	1
1201-29	SS	Bergen	4910	29	Nordåsvannet	Strandsona	A: Svært viktig	5	4	4	4	3	3	3	3	1
1201-2a	MA	Bergen	3966	2a	Byfjellene Vest a	Marka	A: Svært viktig	5	5	4	5	4	4	3	3	1
1201-2b	MA	Bergen	8502	2b	Byfjellene Vest b	Marka	A: Svært viktig	5	5	4	5	4	4	3	3	1
1201-2c	MA	Bergen	6205	2c	Byfjellene Vest c	Marka	A: Svært viktig	5	5	4	5	4	4	3	3	1
1201-3	MA	Bergen	4471	3	Sjursto Nipo	Marka	C: Registrert	3	2	3	2	4	3	2	3	3
1201-30	MA	Bergen	13688	30	Arnanipa	Marka	B: Viktig	3	4	4	3	3	4	3	3	2
1201-31	SS	Bergen	1227	31	Arnaelva	Strandsona	B: Viktig	3	4	4	3	3	4	3	3	2

Regionalt viktige område for friluftsliv i Hordaland - eigenskapstabell

1201-32	TU	Bergen	6393	32	Kråmyrane	Store turområde	C: Registrert	2	2	3	3	4	3	3	2	3	3	3
1201-33	SS	Bergen	2580	33	Vatlestraumen	Strandsona	B: Viktig	3	4	4	3	3	3	4	3	3	3	2
1201-34	SS	Bergen	2289	34	Eidsvågbukten	Strandsona	B: Viktig	3	4	4	3	3	3	4	3	3	2	2
1201-35	SS	Bergen	2357	35	Fanafjorden	Strandsona	B: Viktig	3	4	4	3	3	3	4	3	3	2	2
1201-36	SS	Bergen	8117	36	Nordvik	Strandsona	B: Viktig	3	4	4	3	3	3	4	3	3	2	2
1201-37	UO	Bergen	8388	37	Gullbotn	Utfartsområde	A: Svært viktig	4	4	4	3	3	3	3	3	3	3	1
1201-4	MA	Bergen	4285	4	Hetebakk Sæta	Marka	B: Viktig	2	2	3	2	4	3	3	2	3	2	2
1201-5	MA	Bergen	7249	5	Veten Høgstefjellet	Marka	A: Svært viktig	4	4	4	3	4	3	3	3	3	1	1
1201-6	MA	Bergen	3441	6	Nordgardsfjellet	Marka	B: Viktig	3	2	3	2	4	3	3	2	3	2	2
1201-7	MA	Bergen	3002	7	Geitanuken	Marka	B: Viktig	3	3	3	2	4	3	3	2	3	2	2
1201-9	MA	Bergen	5060	9	Alvøyskogen	Marka	A: Svært viktig	5	4	4	3	4	3	4	3	4	1	1
1219-1	SS	Bømlo	11628	1	Fijarøyane	Strandsona	A: Svært viktig	4	5	5	4	3	3	3	3	3	1	1
1219-10	SS	Bømlo	7456	10	Kuleseidkanalen	Strandsona	A: Svært viktig	4	4	5	3	3	3	3	3	3	1	1
1219-11	SS	Bømlo	3581	11	Røyksundkanalen	Strandsona	A: Svært viktig	4	4	5	3	3	3	3	3	3	1	1
1219-12	SS	Bømlo	8803	12	Rutsøy	Strandsona	B: Viktig	3	2	4	3	3	4	4	3	3	2	2
1219-13	SS	Bømlo	14022	13	Midtøy-Sagvatnet	Strandsona	C: Registrert	2	3	3	3	3	3	3	2	2	3	3
1219-14	SS	Bømlo	12217	14	Børøyfjorden	Strandsona	C: Registrert	2	3	3	3	3	3	3	2	2	3	3
1219-15	UO	Bømlo	5228	15	Sætrahellaren	Utfartsområde	B: Viktig	3	2	4	3	3	4	4	3	3	2	2
1219-16	SS	Bømlo	18168	16	Espevær	Strandsona	A: Svært viktig	4	4	5	3	3	3	3	3	3	1	1
1219-17	UO	Bømlo	1666	17	Mørkadalstjefjellet	Utfartsområde	C: Registrert	2	3	3	3	3	3	3	2	2	3	3
1219-18	MA	Bømlo	1298	18	Heimstadjellet	Marka	B: Viktig	3	2	4	3	3	4	4	3	3	2	2
1219-19	SS	Bømlo	7470	19	Ådhanesosen	Strandsona	C: Registrert	2	3	3	3	3	3	3	2	2	3	3
1219-2	SS	Bømlo	45179	2	Slåtterøy-Rogøy	Strandsona	A: Svært viktig	3	5	5	4	3	4	3	3	3	1	1
1219-20	MA	Bømlo	400	20	Stornes	Marka	B: Viktig	3	2	4	3	3	4	4	3	3	2	2
1219-21	MA	Bømlo	1650	21	Vardane	Marka	B: Viktig	3	2	4	3	3	4	4	3	3	2	2
1219-22	MA	Bømlo	1034	22	Hodnavarden	Marka	B: Viktig	3	2	4	3	3	4	4	3	3	2	2
1219-23	MA	Bømlo	2200	23	Vikaneset	Marka	B: Viktig	3	2	4	3	3	4	4	3	3	2	2
1219-3	SS	Bømlo	24033	3	Goddosen	Strandsona	C: Registrert	2	3	3	3	3	3	3	2	2	3	3
1219-4	UO	Bømlo	6644	4	Goddo	Utfartsområde	B: Viktig	3	2	4	3	3	4	4	3	3	2	2
1219-5	MA	Bømlo	14847	5	Grimsfjellet-Baståsen	Marka	B: Viktig	3	2	4	3	3	4	4	3	3	2	2
1219-6	MA	Bømlo	1168	6	Steinfjellet	Marka	B: Viktig	3	2	4	3	3	4	4	3	3	2	2
1219-7	UO	Bømlo	6197	7	Siggjo	Utfartsområde	A: Svært viktig	4	5	5	3	3	3	3	3	3	1	1
1219-8	SS	Bømlo	7108	8	Hiskjo	Strandsona	B: Viktig	3	2	4	3	3	4	4	3	3	2	2
1219-9	UO	Bømlo	5829	9	Lykling	Utfartsområde	B: Viktig	3	2	4	3	3	4	4	3	3	2	2
1232-1	UO	Eidfjord	86613	1	Systemdalen/Maurset N	Utfartsområde	A: Svært viktig	5	4	4	3	4	3	3	3	4	1	1
1232-10	UO	Eidfjord	335	10	Simavassdraget	Utfartsområde	B: Viktig	3	3	3	3	4	3	4	4	4	2	2

Regionalt viktige område for friluftsliv i Hordaland - eigenskapstabell

1234-8	SS	Granvin	3272	8	Granvinfjorden	Strandsona	C: Registrert	2	2	5	3	3	4	4	3	3	3
1227-1	TU	Jondal	68769	1	Breidsete	Store turområde	C: Registrert	2	2	5	3	3	4	4	3	3	3
1227-2	UO	Jondal	8289	2	Sommarskisenteret	Utfartsområde	A: Svært viktig	4	4	5	3	3	3	3	3	1	1
1227-3	TU	Jondal	51859	3	Herand	Store turområde	C: Registrert	2	2	5	3	3	4	4	3	3	3
1227-4	SS	Jondal	4130	4	Samlen	Strandsona	C: Registrert	2	2	5	3	3	4	4	3	3	3
1227-5	SS	Jondal	3677	5	Herand-Sjø	Strandsona	B: Viktig	3	2	4	3	3	4	4	3	3	2
1238-1	UO	Kvam	25019	1	Kvamskogen-Tveitakvitin	Utfartsområde	A: Svært viktig	5	5	4	5	4	3	3	1	4	1
1238-10	UO	Kvam	21757	10	Fijadalen	Utfartsområde	A: Svært viktig	4	4	3	3	4	3	3	5	4	1
1238-11	SK	Kvam	7412	11	Fykkesund - syd	Særlige kvalitet	B: Viktig	3	3	4	4	3	3	3	3	3	2
1238-12	UO	Kvam	4846	12	Nyasete	Utfartsområde	B: Viktig	3	3	3	3	3	3	3	3	3	2
1238-13	UO	Kvam	1775	13	Trollhovden	Utfartsområde	B: Viktig	3	3	3	3	3	3	3	3	3	2
1238-14	UO	Kvam	6339	14	Båsgjelslølen	Utfartsområde	B: Viktig	3	3	3	3	3	3	3	3	3	2
1238-2	UO	Kvam	26223	2	Kvamskogen-Steinskvan	Utfartsområde	A: Svært viktig	4	5	4	4	4	3	3	1	4	1
1238-3	TU	Kvam	94833	3	Bergsdalsfjellene	Store turområde	B: Viktig	3	4	4	2	3	4	3	1	3	2
1238-4	SK	Kvam	33761	4	Fykkesund	Særlige kvalitet	A: Svært viktig	1	4	5	4	4	4	4	1	3	1
1238-5	UO	Kvam	25219	5	Samlafjorden/Kvamsøy	Båtutfartsområde	B: Viktig	4	4	4	4	3	3	3	4	4	2
1238-6	SK	Kvam	95920	6	Ålvikfjellet	Særlige kvalitet	C: Registrert	2	2	4	3	3	3	3	1	2	3
1238-7	MA	Kvam	9104	7	Sjusetete området	Marka	A: Svært viktig	5	4	4	4	5	3	4	4	3	1
1238-8	MA	Kvam	56866	8	Heilafjell	Marka	C: Registrert	2	3	4	3	3	4	4	2	3	3
1238-9	UO	Kvam	28813	9	Hamlagrø	Utfartsområde	A: Svært viktig	5	4	4	4	5	3	4	4	3	1
1224-1	UO	Kvinherad	39651	1	Fjellhaugen	Utfartsområde	B: Viktig	3	2	4	3	3	4	4	3	3	2
1224-10	SK	Kvinherad	6680	10	Geitaknottane	Særlige kvalitet	C: Registrert	2	2	5	3	3	4	4	3	3	3
1224-11	SS	Kvinherad	15001	11	Klosterfjorden	Strandsona	B: Viktig	3	2	4	3	3	4	4	3	3	2
1224-12	SS	Kvinherad	16692	12	Maurangsfjorden	Strandsona	C: Registrert	2	2	5	3	3	4	4	3	3	3
1224-13	SS	Kvinherad	14608	13	Ølve	Strandsona	C: Registrert	2	2	5	3	3	4	4	3	3	3
1224-14	SS	Kvinherad	9897	14	Skorpo	Strandsona	B: Viktig	3	2	4	3	3	4	4	3	3	2
1224-15	TU	Kvinherad	87917	15	Englifjell-Mjølkhau	Store turområde	B: Viktig	3	2	4	3	3	4	4	3	3	2
1224-16	UO	Kvinherad	32784	16	Barnasåta-Tverrfjellet	Utfartsområde	C: Registrert	2	2	4	3	3	3	3	3	3	3
1224-2	UO	Kvinherad	32926	2	Blådal	Utfartsområde	C: Registrert	2	3	3	3	3	3	3	2	2	3
1224-3	UO	Kvinherad	19567	3	Ulvanosa	Utfartsområde	A: Svært viktig	4	4	5	3	3	3	3	3	3	1
1224-4	SS	Kvinherad	39230	4	Halsnøy	Strandsona	A: Svært viktig	4	4	5	3	3	3	3	3	3	1
1224-5	SS	Kvinherad	21634	5	Halsnøy syd	Strandsona	A: Svært viktig	4	4	5	3	3	3	3	3	3	1
1224-6	SS	Kvinherad	13130	6	Husnes	Strandsona	B: Viktig	3	2	4	3	3	4	4	3	3	2
1224-7	SS	Kvinherad	9092	7	Snillstveitøy	Strandsona	B: Viktig	3	2	4	3	3	4	4	3	3	2
1224-8	TU	Kvinherad	454834	8	Rosendalsalpene-Folgef	Store turområde	A: Svært viktig	4	4	5	3	3	4	4	3	3	1
1224-9	SS	Kvinherad	10934	9	Varaldsøy	Strandsona	C: Registrert	2	2	5	3	3	4	4	3	3	3

Regionalt viktige område for friluftsliv i Hordaland - eigenskapstabell

1263-1	MA	Lindås	1550	1	Lauvåsåsen	Marka	C: Registrert	2	3	3	3	3	3	2	2	3
1263-10	UO	Lindås	16398	10	Fjellsbøheii	Utfartsområde	B: Viktig	3	3	3	3	3	3	3	3	2
1263-11	SS	Lindås	12144	11	Bruvoll-Storavatnet-Tveit	Strandsona	A: Svært viktig	4	4	4	3	3	3	3	3	1
1263-12	MA	Lindås	2451	12	Skarsveten	Marka	C: Registrert	2	2	3	3	3	3	3	3	3
1263-13	SS	Lindås	17315	13	Seimsfjorden	Strandsona	B: Viktig	3	3	3	3	3	3	3	3	2
1263-14	MA	Lindås	9555	14	Fossevatna-Tveitavarden	Marka	B: Viktig	3	3	3	3	3	3	3	3	2
1263-15	SS	Lindås	6659	15	Alverstraumen	Strandsona	A: Svært viktig	4	4	4	3	4	4	3	3	2
1263-16	MA	Lindås	9464	16	Gladhaug	Marka	A: Svært viktig	4	4	4	3	3	3	3	3	1
1263-17	MA	Lindås	3231	17	Isdalsstø	Marka	A: Svært viktig	4	4	4	3	3	3	3	3	1
1263-18	MA	Lindås	3288	18	Gjerdafjellet	Marka	C: Registrert	2	3	3	3	3	3	2	2	3
1263-19	MA	Lindås	1987	19	Eikangervassdraget	Marka	B: Viktig	3	3	3	3	3	3	3	3	2
1263-2	SS	Lindås	4338	2	Hoppsundet-Mjåsundet	Strandsona	C: Registrert	2	3	3	3	3	3	2	2	3
1263-20	MA	Lindås	5822	20	Baståsen	Marka	C: Registrert	2	3	3	3	3	3	2	2	3
1263-21	MA	Lindås	4445	21	ørnakulten	Marka	B: Viktig	3	3	3	3	3	3	3	3	2
1263-22	MA	Lindås	3716	22	Børgafjell	Marka	C: Registrert	2	3	3	3	3	3	2	2	3
1263-23	MA	Lindås	5235	23	Strandafjellet	Marka	C: Registrert	2	3	3	3	3	3	2	2	3
1263-24	TU	Lindås	43842	24	Austlendingen-Husafjellet	Store turområde	B: Viktig	3	3	3	3	3	4	3	3	2
1263-25	UO	Lindås	50667	25	Stussdalen-Kalvedalshytt	Utfartsområde	A: Svært viktig	4	4	4	3	3	3	3	3	1
1263-26	SS	Lindås	7644	26	Eikangervågen-Eknes	Strandsona	C: Registrert	2	3	3	3	3	3	2	2	3
1263-27	SS	Lindås	12753	27	Paddøyni	Strandsona	C: Registrert	2	3	3	3	3	3	2	2	3
1263-28	UO	Lindås	36145	28	Dyrkolbotn	Utfartsområde	A: Svært viktig	4	4	4	3	3	3	3	3	1
1263-29	SS	Lindås	4665	29	Hindenesfjorden	Strandsona	C: Registrert	2	3	3	3	3	3	2	2	3
1263-3	SS	Lindås	41679	3	Lindåspollane-Lygra	Strandsona	A: Svært viktig	4	5	5	3	3	3	3	3	1
1263-30	MA	Lindås	5115	30	Totlandsåsen	Marka	C: Registrert	2	3	3	3	3	3	2	2	3
1263-31	MA	Lindås	5191	31	Bergfjordfjellet	Marka	C: Registrert	2	3	3	3	3	3	2	2	3
1263-32	MA	Lindås	806	32	Grønifjellet-Peprane	Marka	B: Viktig	3	3	3	3	3	3	3	3	2
1263-33	MA	Lindås	2301	33	Erstadvillet	Marka	A: Svært viktig	4	4	4	3	3	3	3	3	1
1263-4	SS	Lindås	2800	4	Eidsvatnet-Langavatnet	Strandsona	B: Viktig	3	3	3	3	3	3	3	3	2
1263-5	MA	Lindås	3328	5	Kolåsifjellet	Marka	B: Viktig	3	3	3	3	3	3	3	3	2
1263-6	SS	Lindås	9192	6	Gjerdevågen-Rosnesvå	Strandsona	C: Registrert	2	3	3	3	3	3	2	2	3
1263-7	SS	Lindås	16702	7	Vadbø	Strandsona	B: Viktig	3	3	3	3	3	3	3	3	2
1263-8	MA	Lindås	3631	8	Hodnakvamme	Marka	C: Registrert	2	3	3	3	3	3	2	2	3
1263-9	MA	Lindås	5821	9	Myking	Marka	C: Registrert	2	2	3	3	3	3	3	3	3
1266-1	TU	Masfjorden	131862	1	Bjørn vest området	Store turområde	A: Svært viktig	3	4	5	3	3	3	3	3	1
1266-2	TU	Masfjorden	37441	2	Meisdalen	Store turområde	B: Viktig	3	2	4	3	3	4	3	3	2
1266-3	TU	Masfjorden	28333	3	Meishovden-Einestrånd	Store turområde	C: Registrert	2	2	4	3	4	4	3	3	3

Regionalt viktige område for friluftsliv i Hordaland - eigenskapstabell

vedlegg 4

1266-4	MA	Masfjorden	1254	4	Haugdalselva	Marka	C: Registrert	2	2	4	3	4	4	3	3	3	3
1266-5	TU	Masfjorden	5681	5	Nonskletten	Store turområde	C: Registrert	2	2	5	3	4	4	3	3	3	3
1266-6	SS	Masfjorden	61255	6	Herøyosen	Strandsona	B: Viktig	3	2	4	3	4	4	3	3	3	2
1266-7	TU	Masfjorden	75218	7	Grønnefjellet-Kallhovda	Store turområde	C: Registrert	2	2	4	3	4	4	3	3	3	3
1266-8	SS	Masfjorden	11639	8	Matresfjorden	Strandsona	C: Registrert	2	2	4	3	4	4	3	3	3	3
1266-9	SK	Masfjorden	19805	9	Frøysetvassdraget	Særlige kvalitet	C: Registrert	2	2	4	3	4	4	3	3	3	3
1266-1	UO	Meland	1775	1	Håyna	Utfartsområde	A: Svært viktig	5	4	4	4	3	3	3	4	1	1
1266-10	MA	Meland	2999	10	Krossfjellet	Marka	C: Registrert	2	2	3	3	4	3	4	3	4	3
1266-11	SS	Meland	608	11	Fløksand	Strandsonen	A: Svært viktig	4	4	4	3	3	4	4	4	1	1
1266-12	SS	Meland	1726	12	Frekhaug	Strandsonen	B: Viktig	3	3	3	3	2	3	3	3	2	2
1266-2	UO	Meland	293	2	Midtmarka	Utfartsområde	B: Viktig	3	3	3	3	2	3	3	3	2	2
1266-3	MA	Meland	12805	3	Storavatnet	Marka	A: Svært viktig	4	4	4	3	4	4	3	3	1	1
1266-4	MA	Meland	9541	4	Eldsfjellet	Marka	A: Svært viktig	3	3	5	4	4	4	3	3	1	1
1266-5	SS	Meland	15855	5	lo-øpso	Strandsonen	A: Svært viktig	4	3	4	3	4	3	3	4	1	1
1266-6	SS	Meland	5624	6	Havrøyna	Strandsonen	C: Registrert	2	2	4	3	4	3	3	3	3	3
1266-7	SS	Meland	2141	7	Skjelanger	Strandsonen	C: Registrert	2	3	3	3	4	3	4	3	3	3
1266-8	MA	Meland	4543	8	Brakstadværet-Myrveit-R	Marka	C: Registrert	2	2	3	3	4	3	4	3	4	3
1266-9	MA	Meland	4124	9	Gaustadværet-øyjordsfjel	Marka	C: Registrert	2	2	3	3	4	3	4	3	4	3
1262-1	TU	Modalen	6980	1	Farestveit	Store turområde	C: Registrert	2	2	5	3	4	4	3	3	3	3
1262-2	MA	Modalen	6740	2	Mostølen	Marka	C: Registrert	2	2	5	3	4	4	3	3	3	3
1262-3	SS	Modalen	6514	3	Mofjorden	Strandsona	B: Viktig	3	2	4	3	4	4	3	3	2	2
1262-4	TU	Modalen	190014	4	Stølsheimen-Otterstadst	Store turområde	A: Svært viktig	4	4	5	3	3	3	3	3	1	1
1262-5	SS	Modalen	2542	5	Moelvi	Strandsona	C: Registrert	2	2	5	3	4	4	3	3	3	3
1262-6	UO	Modalen	4881	6	Krossdalen	Utfartsområde	C: Registrert	2	2	5	3	4	4	3	3	3	3
1262-7	TU	Modalen	7475	7	Stølsheimen	Store turområde	A: Svært viktig	4	4	5	3	3	3	3	3	1	1
1228-1	TU	Odda	170750	1	Folgefonna	Store turområde	A: Svært viktig	4	4	5	3	3	3	3	3	1	1
1228-2	SS	Odda	11969	2	Sørfjorden	Strandsona	C: Registrert	2	2	5	3	4	4	3	3	3	3
1228-3	UO	Odda	254734	3	Ringedal	Utfartsområde	B: Viktig	3	2	4	3	4	4	3	3	2	2
1228-4	TU	Odda	105068	4	Reinsnos	Store turområde	C: Registrert	2	2	5	3	4	4	3	3	3	3
1228-5	TU	Odda	420270	5	Hardangervidda	Store turområde	A: Svært viktig	4	4	5	3	3	3	3	3	1	1
1228-6	UO	Odda	26946	6	Seljestad	Utfartsområde	A: Svært viktig	4	4	5	3	3	3	3	3	1	1
1228-7	TU	Odda	98138	7	Dyrskardheii	Store turområde	A: Svært viktig	4	4	5	3	3	3	3	3	1	1
1228-8	UO	Odda	180915	8	Valldalen	Utfartsområde	C: Registrert	2	2	5	3	4	4	3	3	3	3
1228-9	UO	Odda	13083	9	Haukeli	Utfartsområde	B: Viktig	3	2	4	3	4	4	3	3	2	2
1243-1	MA	Os	11706	1	Møsnuken-Borgafjellet	Marka	B: Viktig	3	3	4	3	4	3	4	3	4	2
1243-10	MA	Os	3675	10	Ulven	Marka	C: Registrert	2	3	3	3	3	4	3	4	3	3

Regionalt viktige område for friluftsliv i Hordaland - eigenskapstabell

vedlegg 4

1243-11	UO	Os	3505	11	Strøno	Utfartsområde	B: Viktig	3	3	4	3	4	3	4	2
1243-12	MA	Os	940	12	Bjørnetrynet	Marka	B: Viktig	3	3	4	4	4	2	2	2
1243-13	SS	Os	4996	13	Innerøya	Strandsonen	A: Svært viktig	4	4	4	3	2	4	1	1
1243-14	SS	Os	9222	14	Forstrøno-Skorpo	Strandsonen	A: Svært viktig	5	5	4	3	2	4	1	1
1243-15	MA	Os	2273	15	Ferstadvollen-Vargavåge	Marka	B: Viktig	3	3	4	4	5	2	3	2
1243-16	SS	Os	4297	16	Lepøya-Skeisosen	Strandsonen	A: Svært viktig	4	4	4	3	2	4	1	1
1243-17	SS	Os	7078	17	Oseyro-havneområde	Strandsonen	C: Registrert	2	3	3	2	3	4	4	3
1243-18	MA	Os	4140	18	Børmarka-Steglet	Marka	B: Viktig	4	3	3	4	4	3	2	2
1243-19	UO	Os	3965	19	Liafjellet	Utfartsområde	A: Svært viktig	4	4	4	4	4	3	3	1
1243-2	MA	Os	14292	2	Svanningen-øyredalen	Marka	B: Viktig	3	2	4	3	4	3	3	2
1243-20	SS	Os	2315	20	Røtingja	Strandsonen	A: Svært viktig	4	3	3	4	2	3	4	1
1243-21	SS	Os	3395	21	Os-indre skjærgård	Strandsonen	B: Viktig	3	3	3	4	3	3	4	2
1243-22	SS	Os	2122	22	Krokane	Strandsonen	B: Viktig	3	3	3	4	3	3	4	2
1243-3	MA	Os	4308	3	Rødsfjellet	Marka	C: Registrert	2	3	3	3	4	3	4	3
1243-4	SK	Os	4120	4	Oselvassdraget	Særlige kvalitet	A: Svært viktig	5	4	4	4	3	3	4	1
1243-5	MA	Os	716	5	Stavangerske postvei	Marka	C: Registrert	2	3	3	3	4	3	4	3
1243-6	SK	Os	7046	6	Gåssandvatnet-Raudliva	Særlige kvalitet	A: Svært viktig	4	4	3	3	4	3	4	1
1243-7	UO	Os	5618	7	Lysehornet	Utfartsområde	B: Viktig	3	3	4	4	4	3	3	2
1243-9	SS	Os	11074	9	Lyseøya-Lysefjorden	Strandsonen	A: Svært viktig	5	5	4	5	3	3	4	1
1253-1	TU	Osterøy	29649	1	Såtefjellet-Stangfjellet	Store turområde	B: Viktig	3	2	4	3	4	3	3	2
1253-10	TU	Osterøy	11910	10	Tveitfjellet N	Store turområde	C: Registrert	2	2	5	3	4	3	3	3
1253-11	TU	Osterøy	4653	11	Tveitfjellet S	Store turområde	C: Registrert	2	2	5	3	4	3	3	3
1253-12	SS	Osterøy	9420	12	Osterfjorden-syd	Strandsona	C: Registrert	2	2	5	3	4	3	3	3
1253-2	TU	Osterøy	15478	2	Brøknipa-Rispingen	Store turområde	A: Svært viktig	4	4	5	3	3	3	3	1
1253-3	MA	Osterøy	14122	3	Erstadværet	Marka	C: Registrert	2	2	5	3	4	3	3	3
1253-4	MA	Osterøy	10668	4	Iseggen-Horsåsfjellet	Marka	C: Registrert	2	2	5	3	4	3	3	3
1253-5	MA	Osterøy	9969	5	Orretuva	Marka	B: Viktig	3	2	4	3	4	3	3	2
1253-6	MA	Osterøy	1952	6	Kossdalsvegen	Marka	B: Viktig	3	2	4	3	4	3	3	2
1253-7	SS	Osterøy	13784	7	Storavatnet	Strandsona	B: Viktig	3	2	4	3	4	3	3	2
1253-8	UO	Osterøy	22355	8	Høgafjellet	Utfartsområde	B: Viktig	3	2	4	3	4	3	3	2
1253-9	SS	Osterøy	13132	9	Osterfjorden-Lonevågen	Strandsona	B: Viktig	3	2	4	3	4	3	3	2
1260-1	SS	Radøy	19150	1	Toska-Utloska	Strandsonen	A: Svært viktig	4	3	5	4	4	3	4	1
1260-10	MA	Radøy	2345	10	Nøttveitven	Særlige kvalitet	A: Svært viktig	5	4	5	5	4	4	4	1
1260-11	SK	Radøy	1156	11	Hallandvassdraget	Særlige kvalitet	B: Viktig	4	4	3	3	4	4	4	2
1260-12	MA	Radøy	6331	12	Haukåsen-Snekkvikka	Marka	B: Viktig	4	2	2	3	3	4	4	2
1260-13	MA	Radøy	4692	13	Litletveiten-Utsylta	Marka	C: Registrert	2	2	2	3	3	4	4	3

Regionalt viktige område for friluftsliv i Hordaland - eigenskapstabell

1260-14	MA	Radøy	3057	14	Soltveit-Valersnes	Marka	C: Registrert	2	2	2	3	3	3	4	3	4	3
1260-15	SK	Radøy	1203	15	Nesvatnet-Neslandet	Særlige kvalitet	C: Registrert	2	2	3	3	3	3	4	4	4	3
1260-16	SS	Radøy	1243	16	Sæbøvågen	Strandsona	B: Viktig	4	3	3	4	3	3	4	3	4	2
1260-17	MA	Radøy	1390	17	Tolleshaug/Olsvoll/Solhe	Særlige kvalite	A: Svært viktig	3	3	5	5	4	4	5	4	4	1
1260-18	SS	Radøy	4162	18	Bognøy	Strandsonen	B: Viktig	3	3	3	3	3	3	3	3	3	2
1260-19	UO	Radøy	1349	19	Risnes	Utfartsområde	C: Registrert	2	2	3	3	3	3	4	3	4	3
1260-2	UO	Radøy	7030	2	Manger-Skageneset	Utfartsområde	A: Svært viktig	4	3	4	4	4	3	3	4	4	1
1260-3	SS	Radøy	4815	3	Kvolmo - Byngja	Strandsona	A: Svært viktig	4	3	4	3	4	4	4	4	4	1
1260-4	SS	Radøy	12982	4	Vardøy-Dyrøy-Sylta	Strandsona	A: Svært viktig	4	3	4	3	4	4	4	4	4	1
1260-5	SS	Radøy	6210	5	Hoplandosen	Strandsona	B: Viktig	3	2	3	3	4	3	3	3	3	2
1260-6	SS	Radøy	3500	6	Fosnstraumen	Strandsona	A: Svært viktig	4	5	5	4	4	4	5	4	4	1
1260-7	SS	Radøy	4767	7	Grunnesundet	Strandsona	A: Svært viktig	4	4	4	3	4	4	3	3	3	1
1260-8	MA	Radøy	2044	8	Grønffellet-Peprane	Marka	B: Viktig	4	3	3	3	4	4	4	4	4	2
1260-9	MA	Radøy	2385	9	Kvitsteinsfjellet-Kvalvik	Marka	C: Registrert	2	2	3	3	3	3	4	3	4	3
1242-1	MA	Samnanger	12666	1	Svninggen	Marka	B: Viktig	3	2	4	3	3	4	4	3	3	2
1242-10	UO	Samnanger	3946	10	Eikedalen	Utfartsområde	B: Viktig	3	2	4	3	3	4	4	3	3	2
1242-11	TU	Samnanger	38377	11	Trælafjellet	Store turområde	C: Registrert	2	3	3	3	3	3	3	2	2	3
1242-12	SS	Samnanger	1223	12	Tysso	Strandsona	B: Viktig	3	2	4	3	3	4	4	3	3	2
1242-13	UO	Samnanger	7303	13	Tveitakvitingen	Utfartsområde	A: Svært viktig	4	4	4	3	3	3	3	3	3	1
1242-14	TU	Samnanger	12369	14	Gråfjell	Store turområde	C: Registrert	2	3	3	3	3	3	3	2	2	3
1242-2	UO	Samnanger	15924	2	Gullfjellsplået	Utfartsområde	A: Svært viktig	5	4	4	4	3	3	3	3	3	1
1242-3	SS	Samnanger	2990	3	Trængereidfjorden og Lia	Strandsona	C: Registrert	2	3	3	3	3	3	3	2	2	3
1242-4	MA	Samnanger	1977	4	Flesjane	Marka	A: Svært viktig	4	4	4	3	3	3	3	3	3	1
1242-5	SS	Samnanger	20912	5	Samnangerfjorden	Strandsona	C: Registrert	2	3	3	3	3	3	3	2	2	3
1242-6	TU	Samnanger	7412	6	Holdhusfjellet-Geitnipa	Store turområde	C: Registrert	2	3	3	3	3	3	3	2	2	3
1242-7	UO	Samnanger	25504	7	Fijavatnet-Bogaskardet	Utfartsområde	B: Viktig	3	2	4	3	3	4	4	3	3	2
1242-8	TU	Samnanger	32685	8	Kvtingen	Store turområde	A: Svært viktig	4	4	4	3	3	3	3	3	3	1
1242-9	UO	Samnanger	22236	9	Høysæter-Kvandalen	Utfartsområde	C: Registrert	2	3	3	3	3	3	3	2	2	3
1221-1	UO	Stord	43398	1	Mehamarsåto-Kattana	Utfartsområde	A: Svært viktig	4	4	4	3	3	3	3	3	3	1
1221-10	SS	Stord	2697	10	Spissøy-Nautøy	Strandsona	A: Svært viktig	4	4	4	3	3	3	3	3	3	1
1221-11	MA	Stord	1189	11	Digernes	Marka	B: Viktig	3	2	4	3	3	4	4	3	3	2
1221-12	MA	Stord	4875	12	Landåsen	Marka	B: Viktig	3	2	4	3	3	4	4	3	3	2
1221-2	SS	Stord	7507	2	Huglo-Storsøy	Strandsona	B: Viktig	3	2	4	3	3	4	4	3	3	2
1221-3	SS	Stord	1913	3	Hystadmarkjo	Strandsona	A: Svært viktig	4	4	4	3	3	4	4	3	3	2
1221-4	SS	Stord	1046	4	Sponavikjo	Strandsona	A: Svært viktig	4	4	4	3	3	3	3	3	3	1
1221-5	SS	Stord	1685	5	Ådlandsvatnet	Strandsona	A: Svært viktig	4	4	4	3	3	3	3	3	3	1

Regionalt viktige område for friluftsliv i Hordaland - eigenskapstabell

1221-6	MA	Stord	7965	6	Baståsen-Grimsåsen	Marka	B: Viktig	3	2	4	3	4	3	3	2	3	2
1221-7	UO	Stord	20291	7	Sætråsen-Bjødnahifjellet	Utfartsområde	C: Registrert	2	3	3	3	3	2	3	2	3	3
1221-8	SS	Stord	2396	8	Storavatnet	Strandsona	A: Svært viktig	4	2	4	3	4	3	3	3	1	1
1221-9	SS	Stord	2057	9	Dåfjorden	Strandsona	B: Viktig	3	2	4	3	4	3	3	3	2	2
1245-1	SS	Sund	10140	1	Tælavåg nord	Strandsona	C: Registrert	2	3	3	3	3	2	3	2	3	3
1245-10	SS	Sund	4539	10	Hummelsund	Strandsona	B: Viktig	3	3	3	3	3	3	3	3	2	2
1245-11	SS	Sund	36341	11	Golta-Glesnes	Strandsona	A: Svært viktig	4	4	5	3	3	4	2	3	1	1
1245-12	SS	Sund	1848	12	Børnestangen	Strandsona	B: Viktig	3	3	3	3	3	3	3	3	2	2
1245-2	SS	Sund	10938	2	Tælavåg vest-sjø	Strandsona	B: Viktig	3	3	3	3	3	3	3	3	2	2
1245-3	UO	Sund	2294	3	Tælavåg vest-land	Utfartsområde	A: Svært viktig	4	4	3	3	3	3	3	3	1	1
1245-4	MA	Sund	5713	4	Gåsavatn - Kørilden	Marka	B: Viktig	3	3	3	3	3	3	3	3	2	2
1245-5	SS	Sund	9648	5	Tysøy-Raunefjorden	Strandsona	A: Svært viktig	5	5	4	3	3	4	4	4	1	1
1245-6	SS	Sund	891	6	Barholmen-Skogsvåg	Strandsona	C: Registrert	2	3	3	3	3	2	2	3	3	3
1245-7	SS	Sund	13978	7	Lerøy-Bjelkarøy-Buarøy	Strandsona	A: Svært viktig	5	4	3	3	3	4	4	4	1	1
1245-8	MA	Sund	24835	8	Førdesveten	Marka	B: Viktig	3	3	3	3	3	3	3	3	2	2
1245-9	SS	Sund	5645	9	Forlandsvågen	Strandsona	C: Registrert	2	3	3	3	3	3	3	3	3	3
1216-1	UO	Sveio	1775	1	Tittelsnes	Utfartsområde	C: Registrert	2	3	3	3	3	2	2	3	3	3
1216-10	SS	Sveio	4618	10	Viksefjorden	Strandsona	B: Viktig	3	2	4	3	4	3	3	2	2	2
1216-12	SS	Sveio	2808	12	Leirvåg	Strandsona	B: Viktig	3	2	4	3	4	4	3	3	2	2
1216-2	UO	Sveio	19379	2	Trollevassnibba	Utfartsområde	B: Viktig	3	2	4	3	4	4	3	3	2	2
1216-3	SS	Sveio	17809	3	Førdespollen	Strandsona	B: Viktig	3	2	4	3	4	4	3	3	2	2
1216-4	MA	Sveio	3216	4	Dreng	Marka	C: Registrert	2	3	3	3	3	2	2	3	3	3
1216-5	MA	Sveio	21990	5	Emberlandsnipen	Marka	B: Viktig	3	2	4	3	4	4	3	3	2	2
1216-6	SS	Sveio	26086	6	Vigdarvatnet	Strandsona	A: Svært viktig	4	4	5	3	3	3	3	3	1	1
1216-7	MA	Sveio	9744	7	Furevatnet	Marka	C: Registrert	2	3	3	3	3	2	2	3	3	3
1216-8	SS	Sveio	785	8	Buavåg	Strandsona	C: Registrert	2	3	3	3	3	2	2	3	3	3
1216-9	UO	Sveio	8694	9	Mølstrevåg-Ryvarden	Utfartsområde	A: Svært viktig	4	4	5	3	3	3	3	3	1	1
1223-1	SS	Tysnes	8516	1	Vernøya	Strandsona	A: Svært viktig	4	4	4	3	3	3	3	3	1	1
1223-10	UO	Tysnes	55266	10	Tysnessåta	Utfartsområde	A: Svært viktig	4	4	4	3	3	3	3	3	1	1
1223-11	MA	Tysnes	7190	11	Vestrefjellet	Marka	C: Registrert	2	3	3	3	3	2	2	3	3	3
1223-12	MA	Tysnes	1830	12	Tømmeråsen	Marka	B: Viktig	3	2	4	3	4	3	3	2	2	2
1223-13	MA	Tysnes	8983	13	Stølafjellet	Marka	C: Registrert	2	3	3	3	3	2	2	3	3	3
1223-14	SS	Tysnes	9376	14	Flatakervassdraget	Strandsona	B: Viktig	3	2	4	3	4	3	3	2	2	2
1223-15	SS	Tysnes	8059	15	Bårdsund	Strandsona	A: Svært viktig	5	5	4	3	3	3	3	3	1	1
1223-16	SS	Tysnes	10179	16	Søreidsvika	Strandsona	B: Viktig	3	2	4	3	4	3	3	3	2	2
1223-17	SS	Tysnes	14762	17	Søreidsvika Nord	Strandsona	C: Registrert	2	3	3	3	3	2	2	3	3	3

Regionalt viktige område for friluftsliv i Hordaland - eigenskapstabell

1223-18	SS	Tysnes	14127	18	Onarheimsfjorden	Strandsona	C: Registrert	2	3	3	3	3	3	3	3	2	2	3
1223-19	SS	Tysnes	22005	19	Ånuglo	Strandsona	A: Svært viktig	5	5	3	3	3	3	3	3	3	3	1
1223-2	MA	Tysnes	16963	2	Gjøvågsvarden	Marka	C: Registrert	2	3	3	3	3	3	3	3	2	2	3
1223-20	SS	Tysnes	2034	20	Flakavågen	Strandsona	C: Registrert	2	3	3	3	3	3	3	3	2	2	3
1223-3	SS	Tysnes	22022	3	Godøya	Strandsona	A: Svært viktig	5	5	4	3	3	3	3	3	3	3	1
1223-4	SS	Tysnes	2297	4	Våge	Strandsona	B: Viktig	3	2	4	3	3	3	3	4	3	3	2
1223-5	SS	Tysnes	2072	5	Humlevika	Strandsona	C: Registrert	2	3	3	3	3	3	3	3	2	2	3
1223-6	SS	Tysnes	484	6	Gripnesvågen	Strandsona	C: Registrert	2	3	3	3	3	3	3	3	2	2	3
1223-7	SS	Tysnes	8672	7	Malkenes	Strandsona	C: Registrert	2	3	3	3	3	3	3	3	2	2	3
1223-8	MA	Tysnes	10684	8	Bjørnåsen-Tuvefjellet	Marka	C: Registrert	2	3	3	3	3	3	3	3	2	2	3
1223-9	SS	Tysnes	4487	9	Lokksundet	Strandsona	C: Registrert	2	3	3	3	3	3	3	3	2	2	3
1231-1	TU	Ullensvang	851457	1	Hardangervidda	Store turområde	A: Svært viktig	4	4	5	3	3	3	3	3	3	3	1
1231-2	TU	Ullensvang	101298	2	Grying-Dalamot	Store turområde	C: Registrert	2	2	4	3	3	3	3	4	3	3	3
1231-3	TU	Ullensvang	27097	3	Folgefonna	Store turområde	A: Svært viktig	4	4	5	3	3	3	3	3	3	3	1
1231-4	TU	Ullensvang	84598	4	Gråfjell-Håsetkolla	Store turområde	C: Registrert	2	2	5	3	3	3	3	4	3	3	3
1231-5	TU	Ullensvang	14350	5	Oksen	Store turområde	B: Viktig	2	2	5	3	3	3	3	4	3	3	2
1231-6	TU	Ullensvang	135524	6	Vendedalen	Store turområde	C: Registrert	2	2	4	3	3	3	3	4	3	3	3
1231-7	SS	Ullensvang	1080	7	Samlen	Strandsonen	C: Registrert	2	2	5	3	3	3	3	4	3	3	3
1233-1	MA	Ulvik	4623	1	Åsen	Marka	C: Registrert	2	2	2	2	3	3	3	4	3	3	3
1233-2	TU	Ulvik	32716	2	Skjelmarhaugen-Kvasshø	Store turområde	C: Registrert	2	2	5	3	3	3	3	4	3	3	3
1233-3	UO	Ulvik	966	3	Drevtjørn	Uffartsområde	B: Viktig	3	2	4	3	3	3	3	4	3	3	2
1233-4	TU	Ulvik	255127	4	Vassfjora	Store turområde	B: Viktig	3	2	4	3	3	3	3	4	3	3	2
1233-5	TU	Ulvik	356255	5	Hallingskeid-Finse-Hardal	Store turområde	A: Svært viktig	4	4	5	3	3	3	3	3	3	3	1
1233-6	SS	Ulvik	13961	6	Osafjorden	Strandsona	C: Registrert	2	2	5	3	3	3	3	4	3	3	3
1251-1	UO	Vaksdal	36402	1	Bogaskaret-Herfindalen	Uffartsområde	B: Viktig	3	2	4	3	3	3	3	4	3	3	2
1251-10	TU	Vaksdal	3835	10	Nesheim-Brekkehus	Store turområde	C: Registrert	2	2	5	3	3	3	3	4	3	3	3
1251-11	SS	Vaksdal	6611	11	Eksingedalen	Strandsona	B: Viktig	3	2	4	3	3	3	3	4	3	3	2
1251-12	TU	Vaksdal	40567	12	Hesjedalsvassdraget	Store turområde	B: Viktig	3	2	4	3	3	3	3	4	3	3	2
1251-13	SS	Vaksdal	559	13	Dalevågen	Strandsona	B: Viktig	3	2	4	3	3	3	3	4	3	3	2
1251-14	SS	Vaksdal	236	14	Daleelven	Strandsona	A: Svært viktig	4	4	5	3	3	3	3	3	3	3	1
1251-15	TU	Vaksdal	12963	15	Sørdalselva	Store turområde	C: Registrert	2	2	5	3	3	3	3	4	3	3	3
1251-16	TU	Vaksdal	6324	16	Flatekval	Store turområde	C: Registrert	2	2	5	3	3	3	3	4	3	3	3
1251-17	SS	Vaksdal	8937	17	Osterfjorden	Strandsona	C: Registrert	2	2	5	3	3	3	3	4	3	3	3
1251-2	TU	Vaksdal	72893	2	Storafjellet	Store turområde	C: Registrert	2	2	5	3	3	3	3	4	3	3	3
1251-3	TU	Vaksdal	40117	3	Bergsdalsfjellene	Store turområde	A: Svært viktig	4	4	5	3	3	3	3	3	3	3	1
1251-4	TU	Vaksdal	20822	4	Bergsdalsfjellene N	Store turområde	B: Viktig	3	2	4	3	3	3	3	4	3	3	2

Regionalt viktige område for friluftsliv i Hordaland - eigenskapstabell

1251-5	SS	Vaksdal	345	5	Osterfjorden - Bolstadfjor	Strandsona	B: Viktig	3	2	4	3	3	4	4	3	3	2
1251-5	SS	Vaksdal	17462	5	Osterfjorden - Bolstadfjor	Strandsona	B: Viktig	3	2	4	3	3	4	4	3	3	2
1251-6	SS	Vaksdal	13714	6	Osterfjorden syd	Strandsona	C: Registrert	2	2	5	3	3	4	4	3	3	3
1251-7	UO	Vaksdal	19641	7	Høgafjell sør	Utfartsområde	B: Viktig	3	2	4	3	3	4	4	3	3	2
1251-8	TU	Vaksdal	23007	8	Høgafjell nord	Store turområde	C: Registrert	2	2	5	3	3	4	4	3	3	3
1251-9	TU	Vaksdal	67663	9	Stølsheimen	Store turområde	A: Svært viktig	4	4	5	3	3	3	3	3	3	1
1235-1	TU	Voss	37458	1	Ljosandalen	Store turområde	A: Svært viktig	4	4	4	3	4	3	4	3	4	1
1235-10	TU	Voss	96042	10	Stølsheimen	Store turområde	A: Svært viktig	3	4	4	4	4	4	4	3	3	1
1235-11	TU	Voss	189227	11	Kvitavosi / Vola	Store turområde	C: Registrert	2	3	3	3	3	3	4	3	3	3
1235-12	UO	Voss	26005	12	Hanguren/Lønahorgi	Utfartsområde	A: Svært viktig	5	4	4	4	4	3	4	4	5	1
1235-13	TU	Voss	117856	13	Bordalen	Store turområde	C: Registrert	2	3	3	3	3	3	4	3	3	3
1235-14	TU	Voss	103515	14	Gråsio	Store turområde	C: Registrert	2	3	3	3	3	3	3	3	3	3
1235-15	UO	Voss	77063	15	Hamlagrø	Utfartsområde	C: Registrert	2	3	3	3	3	3	3	3	3	3
1235-16	SK	Voss	1497	16	Strandaelva	Særlige kvalitet	A: Svært viktig	5	5	4	3	4	4	4	3	5	1
1235-17	SK	Voss	1528	17	Brandsetelva	Særlige kvalitet	A: Svært viktig	5	5	4	3	4	4	4	3	4	1
1235-18	SK	Voss	3559	18	Raundalselva	Særlige kvalitet	A: Svært viktig	5	4	4	3	4	4	4	3	3	1
1235-19	SK	Voss	94649	19	Øvstedalen	Særlige kvalitet	C: Registrert	2	2	3	3	3	4	3	3	3	3
1235-2	TU	Voss	30612	2	Rjoandalen	Store turområde	B: Viktig	4	3	3	3	3	2	3	2	4	2
1235-20	SK	Voss	2005	20	Vossovassdraget	Særlige kvalitet	B: Viktig	3	3	4	4	4	3	4	3	3	2
1235-21	SK	Voss	1872	21	Teigdalselva	Særlige kvalitet	A: Svært viktig	4	3	4	4	4	3	3	3	3	1
1235-22	UO	Voss	10475	22	Herresåsen	Utfartsområde	B: Viktig	3	2	3	3	4	3	3	4	4	2
1235-23	SK	Voss	7389	23	Tysso	Særlige kvalitet	B: Viktig	2	3	4	4	3	4	3	3	3	2
1235-24	SS	Voss	2699	24	Bolstadfjorden	Strandsona	B: Viktig	3	2	4	3	3	4	4	3	3	2
1235-25	UO	Voss	36647	25	Oppheimsdalen	Utfartsområde	C: Registrert	2	2	3	3	3	4	3	3	3	3
1235-26	UO	Voss	26580	26	Langedalen	Utfartsområde	C: Registrert	2	2	3	3	3	4	3	3	3	3
1235-3	TU	Voss	70900	3	Raundalen-syd	Særlige kvalitet	B: Viktig	3	3	4	4	3	4	4	2	3	2
1235-4	TU	Voss	61259	4	Raundalen-nord	Store turområde	B: Viktig	3	4	3	3	4	3	4	2	4	2
1235-5	TU	Voss	30027	5	Øvsthusdalen	Store turområde	A: Svært viktig	5	5	5	5	4	3	4	4	5	1
1235-6	TU	Voss	96615	6	Brandsetdalen	Store turområde	B: Viktig	3	4	4	3	4	2	4	2	4	2
1235-7	SK	Voss	10202	7	Stalheim	Særlige kvalitet	A: Svært viktig	5	5	5	5	4	3	4	4	5	1
1235-8	TU	Voss	70300	8	Brekkedalen / Jordalen	Store turområde	B: Viktig	3	3	4	3	4	3	3	2	2	2
1235-9	TU	Voss	41610	9	Myrkdalen	Store turområde	B: Viktig	3	4	3	3	3	3	3	3	4	2
1259-1	SS	øygården	26621	1	Hernar	Strandsona	A: Svært viktig	4	4	4	3	3	3	3	3	3	1
1259-10	MA	øygården	2109	10	Toftøy V	Marka	B: Viktig	3	2	4	3	3	4	4	3	3	2
1259-11	SS	øygården	4066	11	Storskåri	Strandsona	A: Svært viktig	5	5	4	3	3	3	3	3	3	1
1259-2	SS	øygården	33120	2	Hellesøy-Langøy	Strandsona	A: Svært viktig	4	4	4	3	3	3	3	3	3	1

Regionalt viktige område for friluftsliv i Hordaland - eigenskapstabell

vedlegg 4

1259-3	MA	øygarden	7559	3	Seløy	Marka	B: Viktig	3	2	4	3	3	4	3	3	3	2
1259-4	MA	øygarden	1690	4	Tjeldstø	Marka	A: Svært viktig	5	5	4	3	3	3	3	3	3	1
1259-5	SS	øygarden	9375	5	Nordreosen	Strandsona	C: Registrert	2	3	3	3	3	3	2	2	3	3
1259-6	SS	øygarden	6743	6	Skogsøy	Strandsona	A: Svært viktig	5	5	4	3	3	3	3	3	3	1
1259-7	SS	øygarden	11645	7	Nautøy-Blomvåg	Strandsona	C: Registrert	2	3	3	3	3	3	2	2	3	3
1259-8	SS	øygarden	18271	8	Oni-Rongesundet	Strandsona	A: Svært viktig	4	4	4	3	3	3	3	3	3	1
1259-9	MA	øygarden	2021	9	Toftøy ø	Marka	B: Viktig	3	2	4	3	3	4	3	3	2	2

