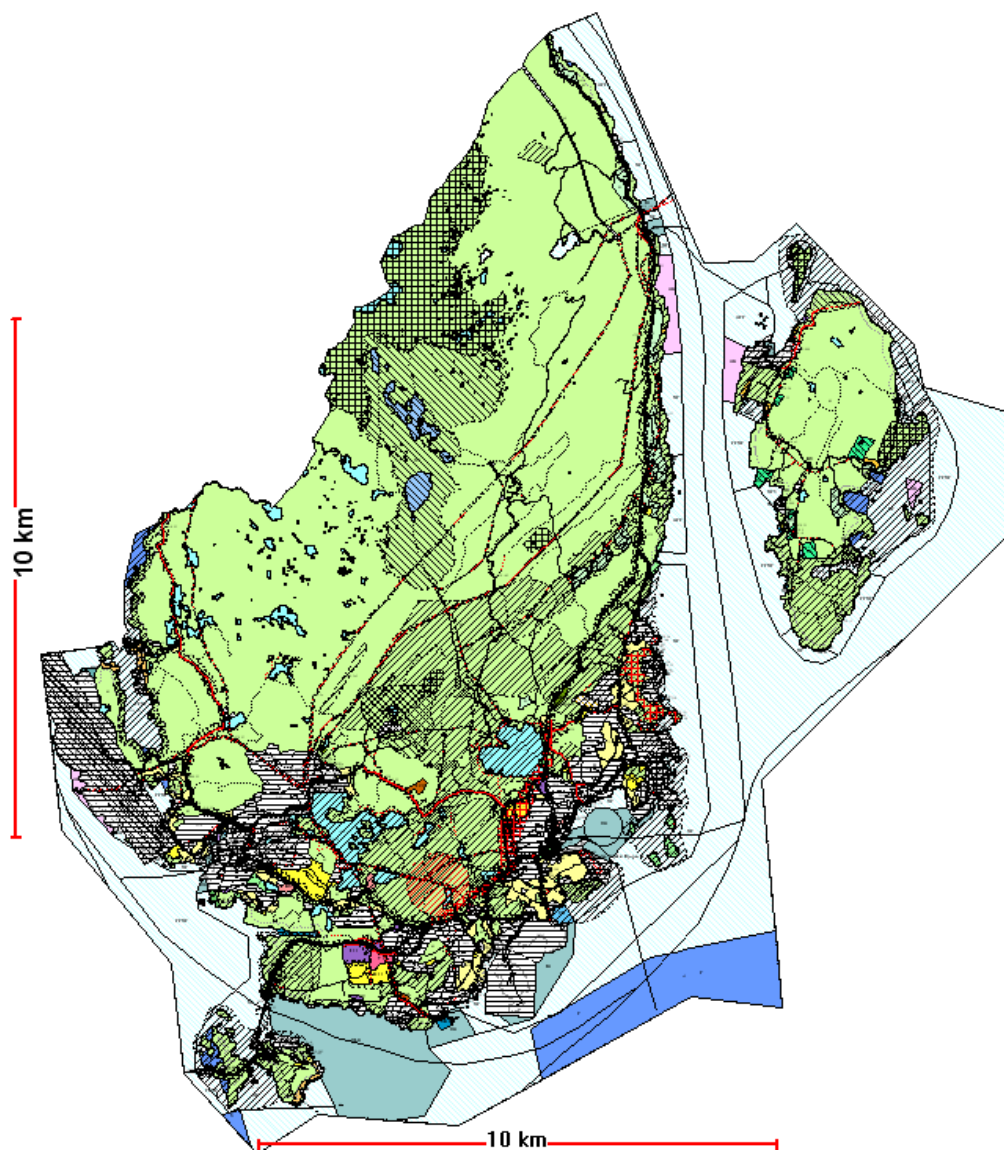


Vedlegg 2

Kommuneplankart

Vedtøken av kommunestyret 15.12.2011, sak PS 77/11



Vedlegg 2

Kommuneplankart

TEIKNFORKLARING

Bygninger og anlegg (PBL2008 §11-7 NR.1)

	Bustader - noverande
	Bustader - framtidig
	Fritidsbusetnad - noverande
	Fritidsbusetnad - framtidig
	Tenesteyting - noverande
	Tenesteyting - framtidig
	Fritids- og turistformål - framtidig
	Næringsbygninger - noverande
	Næringsbygninger - framtidig
	Idrettsanlegg - noverande
	Idrettsanlegg - framtidig
	Andre typar bygninger og anlegg - framtidig
	Kombinert bygge- og anleggsføremål - noverande
	Kombinert bygge- og anleggsføremål - framtidig

Samferdselsanlegg og teknisk infrastruktur (PBL2008 §11-7 NR.2)

	Veg - noverande
	Hamn - noverande
	Hamn - framtidig
	Parkeringsplassar - noverande

Grønnstruktur (PBL2008 §11-7 NR.3)

	Grønnstruktur - noverande
	Naturområde - framtidig
	Friområde - noverande
	Friområde - framtidig
	Park - noverande
	Park - framtidig
	Kombinerte grønnstrukturformål - framtidig

Landbruks-, natur- og friluftformål og reindrift (PBL2008 §11-7 NR.5)

	LNFR-areal, - noverande
	LNFR-areal, Spreidd bustad-, fritids- og næringsbygninger - noverande
	LNFR-areal, Spreidd bustad-, fritids- og næringsbygninger - framtidig
	LNFR-areal, Spreidd bustadbygninger - noverande
	LNFR-areal, Spreidd fritidsbusetnad - noverande
	LNFR-areal, Spreidd fritidsbusetnad - framtidig
	LNFR-areal, Spreidd næringsbygninger - framtidig

Bruk og vern av sjø og vassdrag (PBL2008 §11-7 NR.6)

	Småbåthamn - noverande
	Småbåthamn - framtidig
	Fiske - noverande
	Akvakultur - noverande
	Drikkevatt - noverande
	Friluftsområde - noverande
	Friluftsområde - framtidig
	Kombinerte formål sjø og vassdrag - noverande

Omsynsoner (PBL2008 §11-8)

	H110 - Sikringsone - Nedslagsfelt drikkevann
	H130 - Sikringsone - Byggeforbud rundt veg, bane og flyplass
	H200 - Støysone - generalisert
	H210 - Støysone - Rød sone iht. T-1442
	H220 - Støysone - Gul sone iht. T-1442
	H350 - Faresone - Brann-/eksplosjonsfare
	H370 - Faresone - Høgspenningsanlegg
	H410 - Infrastruktursoner - Krav som gjeld infrastruktur
	H500 - Angitt omsynsoner - "Funksjonell strandsone"
	H510 - Angitt omsynsoner - Landbruk
	H530 - Angitt omsynsoner - Friluftsliv
	H540 - Angitt omsynsoner - Grønnstruktur
	H560 - Angitt omsynsoner - Naturmiljø
	H570 - Angitt omsynsoner - Kulturmiljø
	H710 - Bandlegging for regulering etter PBL - framtidig
	H720 - Bandlegging etter lov om naturvern - noverande
	H730 - Bandlegging etter lov om kulturminne - noverande
	H740 - Bandlegging etter andre lovar - noverande
	H810 - Gjennomføringsone - Krav om felles planlegging
	Rxxx-xxx Reguleringsplan skal framleis gjelde

Linje- og punktsymbol (PBL2008)

	Faresone grense
	Sikringsonegrense
	Støysonegrense
	Angitt omsynsgrense
	Infrastrukturgrense
	Gjennomføringgrense
	Bandlegginggrense noverande
	Detaljeringgrense
	Byggjegrænse
	Forbodsgrense langs sjø
	Strandlinje sjø
	Strandlinje i sjø og vassdrag
	Rørygate
	Kraftledning

Felles for PBL 1985 og 2008

	Planen si avgrensning
	Grense for arealformål
	Fjernveg - noverande
	Fjernveg tunnel - noverande
	Fjernveg bru - noverande
	Hovudveg - noverande
	Hovudveg - framtidig
	Hovudveg bru - noverande
	Hovudveg bru - framtidig
	Samleveg - framtidig
	Samleveg - noverande
	Samleveg tunnel - framtidig
	Samleveg bru - noverande
	Samleveg bru - framtidig
	Tilkomstveg - noverande
	Tilkomstveg tunnel - noverande
	Tilkomstveg bru - noverande
	Gang-/sykkelveg - noverande
	Gang-/sykkelveg - framtidig
	Gang-/sykkelveg bru - noverande
	Turveg/turdrag - noverande
	Turveg/turdrag - framtidig
	Turveg/turdrag tunnel - noverande
	Turveg/turdrag bru - noverande
	Skipsleid - noverande
	Småbåtleid - noverande

Forkortingar

B	Bustadområde	AK	Akvakultur
B/N	Bustad/næring	AF	Akvakultur Fiske Ferdsl
FB	Fritidsbustad	F	Kast- og lassetingsplassar
BS	Barneskule	NF	Natur Friluftsområde
US	Ungdomsskule	FFNF	Fiske Ferdsl Natur Friluftsområde
K	Kyrkje	SB	Småbåthamn
G	Gravlund	OH	Offentleg hamn
H	Helse	OLH	Opplagshamn
ID	Idrettsanlegg (hestesport)	IH	Industrihamn
I	Industri	NV	Nedslagsfelt drikkevann
N	Naustområde	VV	Verna vassdrag
S	LNFR Spredt Bustad Fritid Næring	LV	Landskapsvernområde
SK	Skytebane	SR	Sjøfuglreservat
MC	Motorcross	NR	Naturreservat

Basiskartet er teikna med svak gråfarge

Cartopplysningar:

Gilde for basiskart: Norge Digitalt N1 / N20 / N50 Koordinatsystem: UTM sone 32 / Euref89
 Dato for basiskart: 15.10.2010 Høgdegrenslag: NN 1954 Ekvdistanse: 10 m (1:20000) / 20 m (1:55000) Kartprodusent: Stord kommune

Kartmålestokk: (%MSTK%)

0 100 400 m



STORD KOMMUNE

Kommuneplan 2010 - 2021

Arealplan-ID:

122120090008

SAKSHANDSAMING ETTER PLAN- OG BYGNINGSLOVA

Revisjon

SAKSNR

DATO

SIGN.

/edtak planprogram:

26.11.2009

1. gangs handsaming formannskapet:

PS 11/11

16.03.2011

Offentleg ettersyn: Frå: 31.03.2011 Til: 01.06.2011

PS 48/11

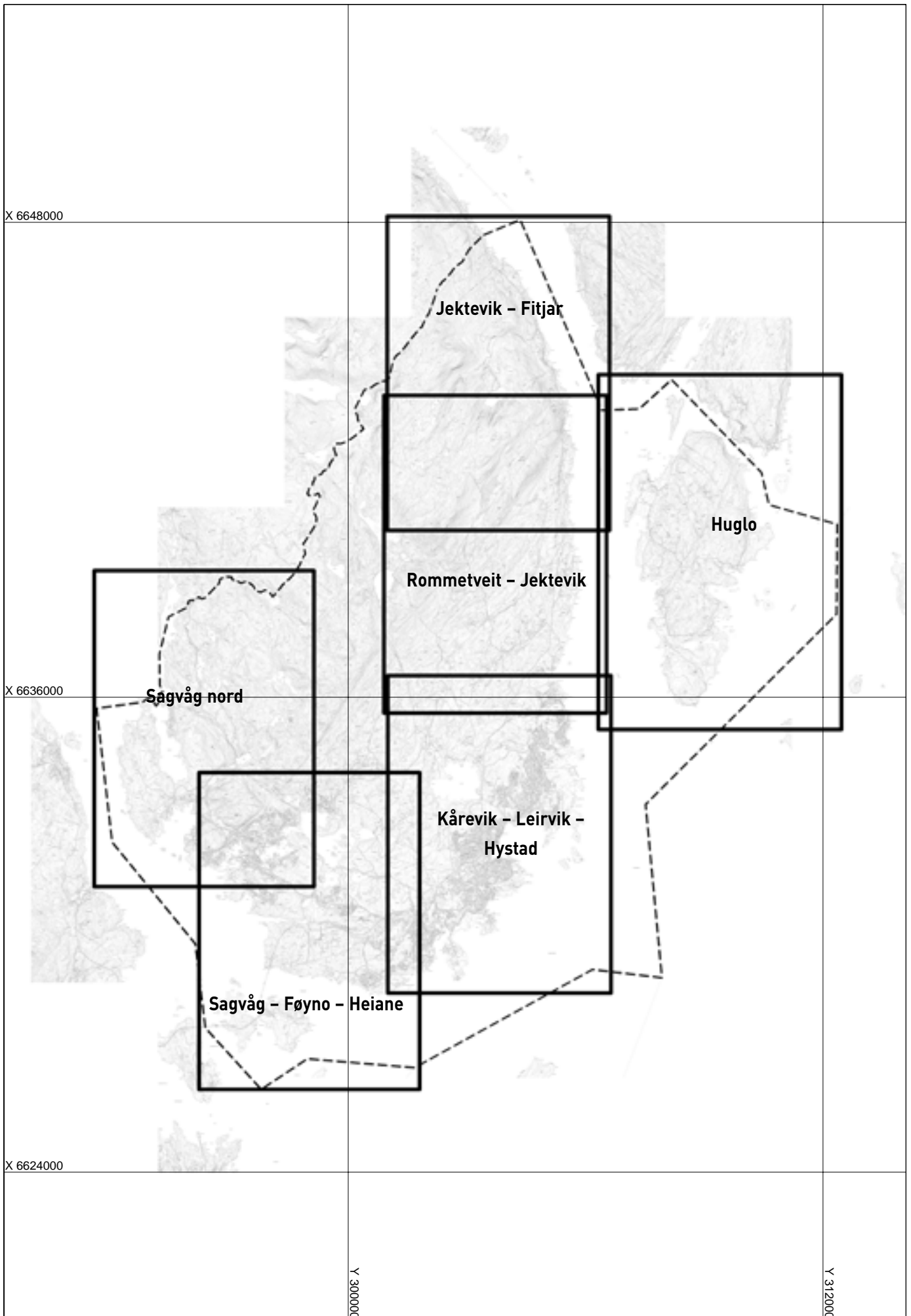
07.12.2011

2. gangs handsaming formannskapet:

PS 77/11

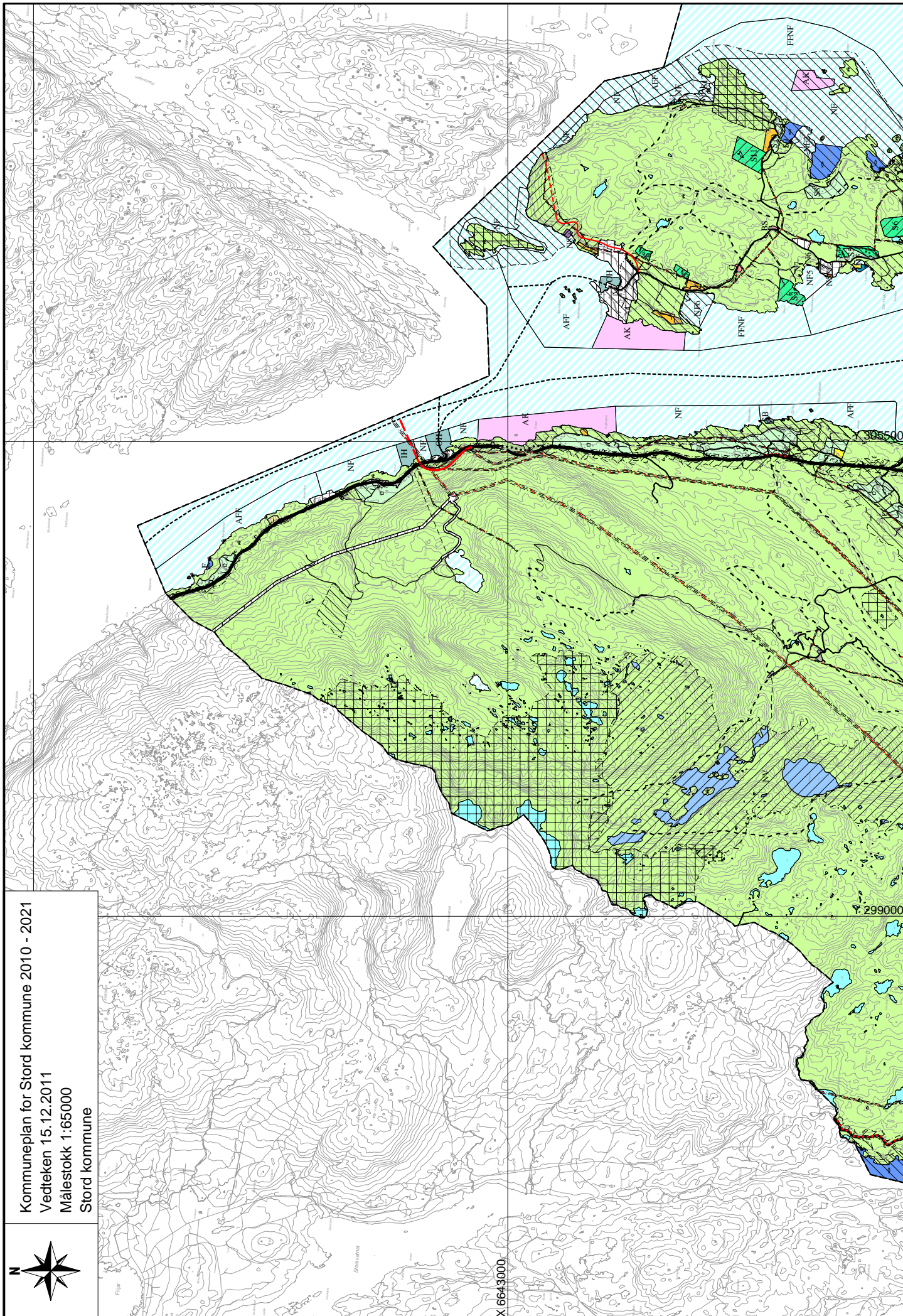
15.12.2011

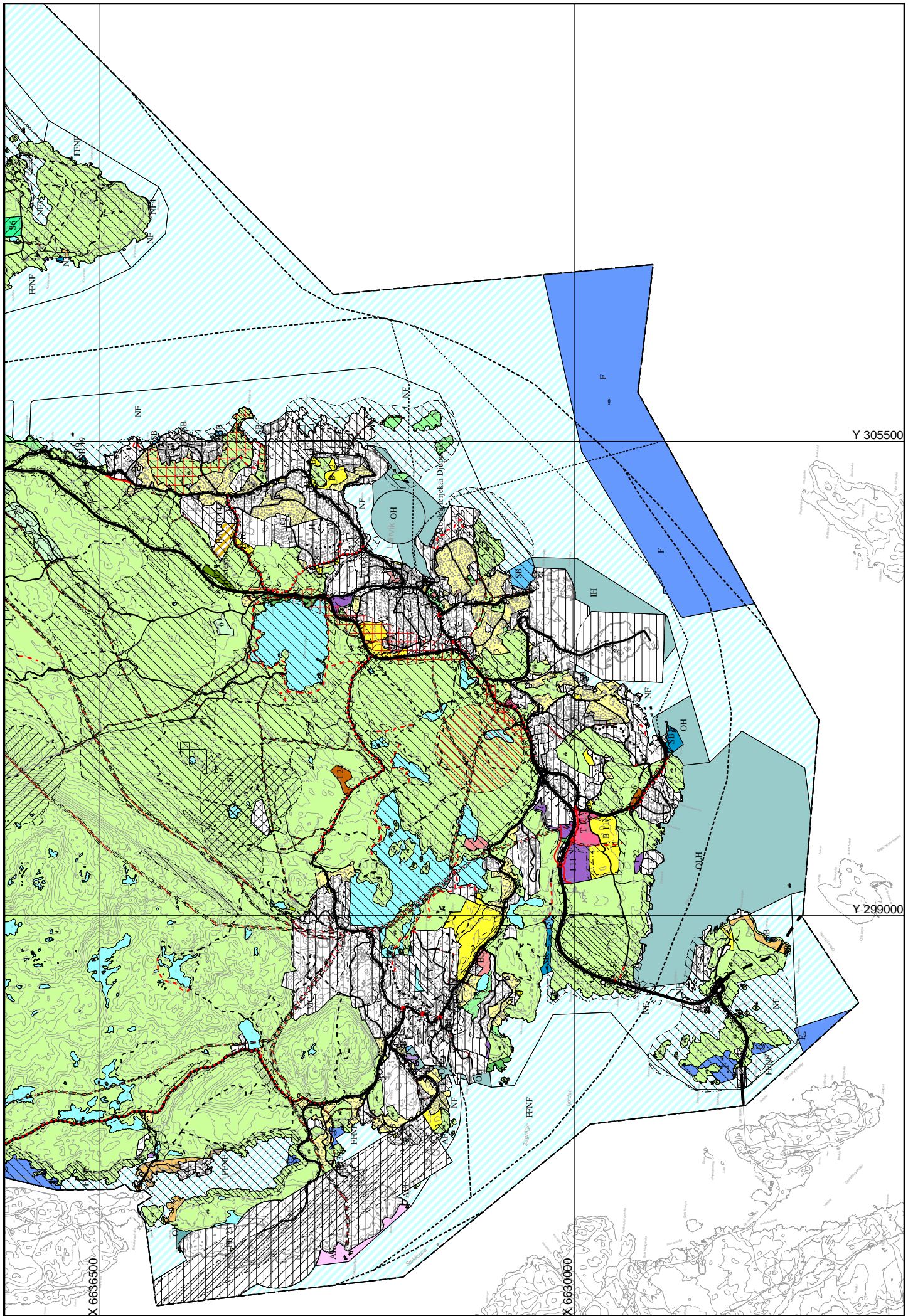
vedtak kommunestyret:



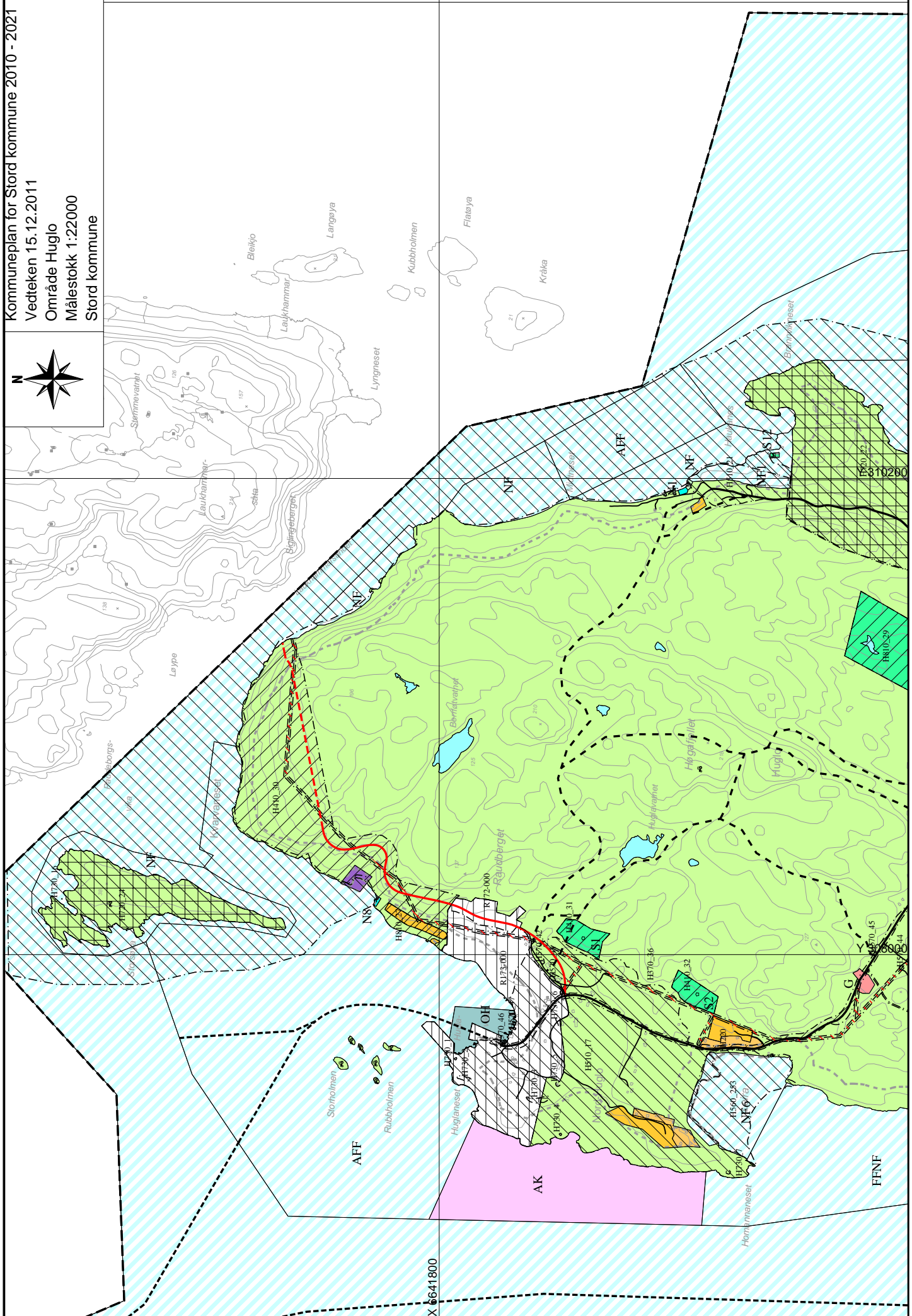


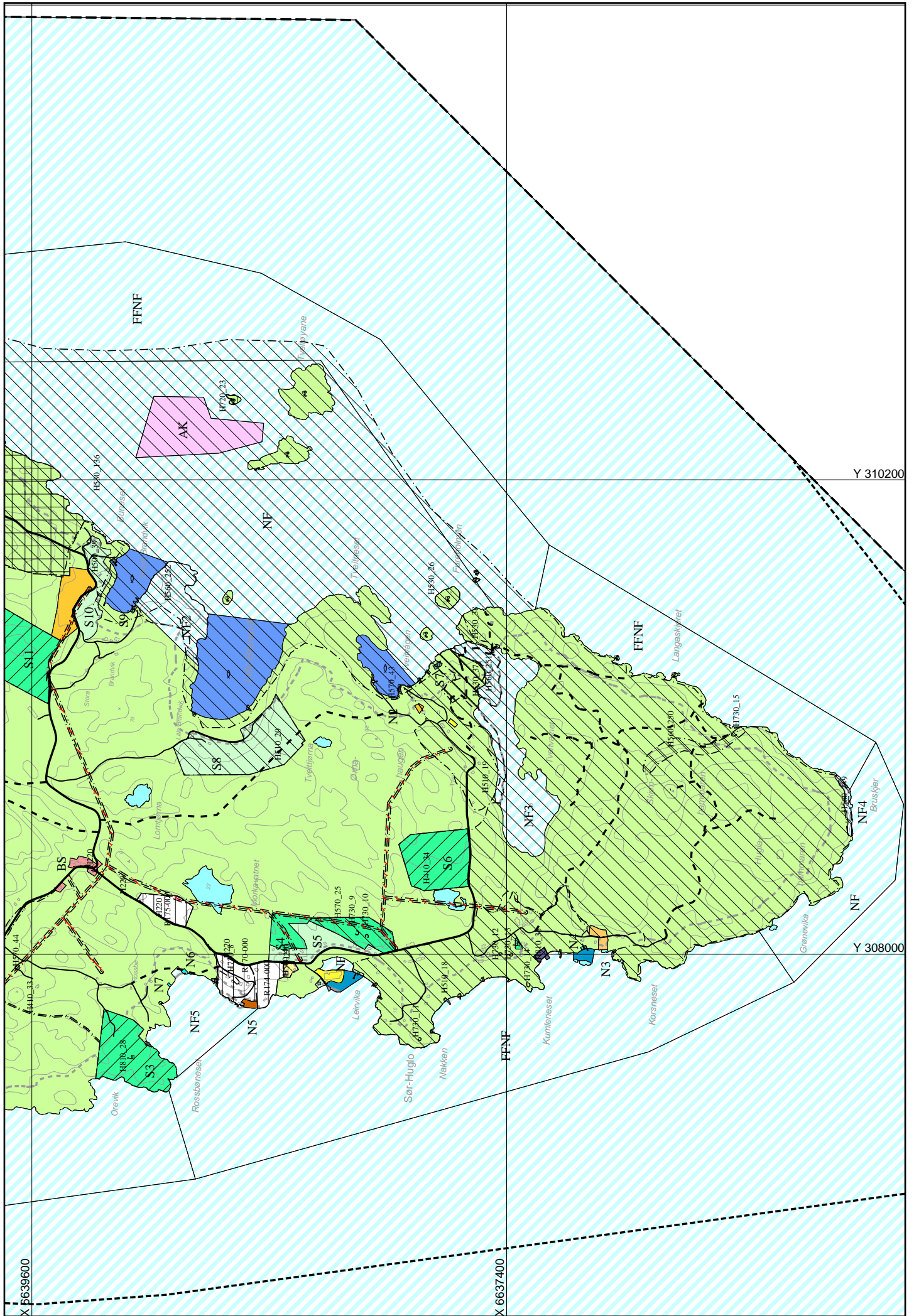
Kommuneplan for Stord kommune 2010 - 2021
Vedtøken 15.12.2011
Målestokk 1:65000
Stord kommune



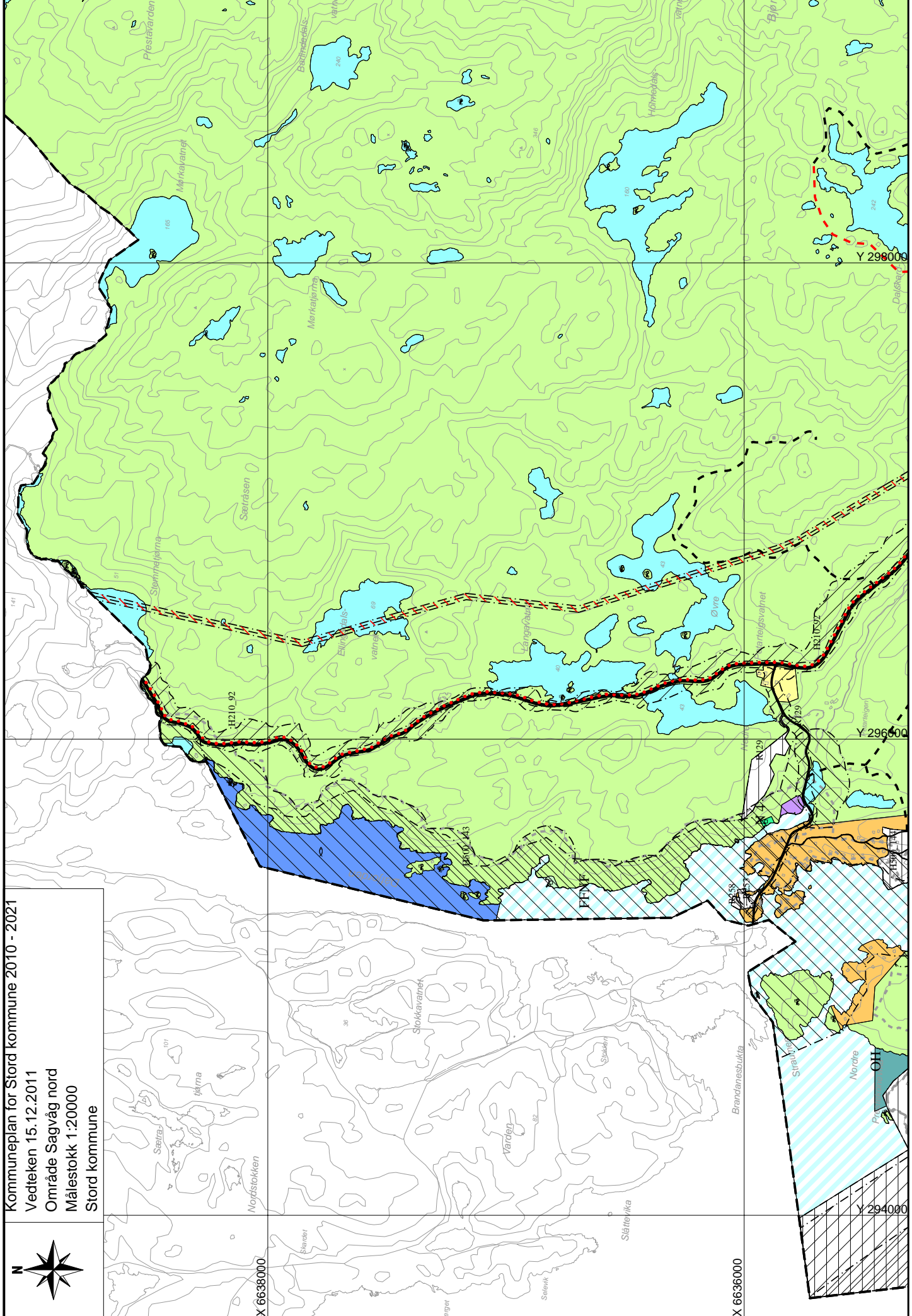


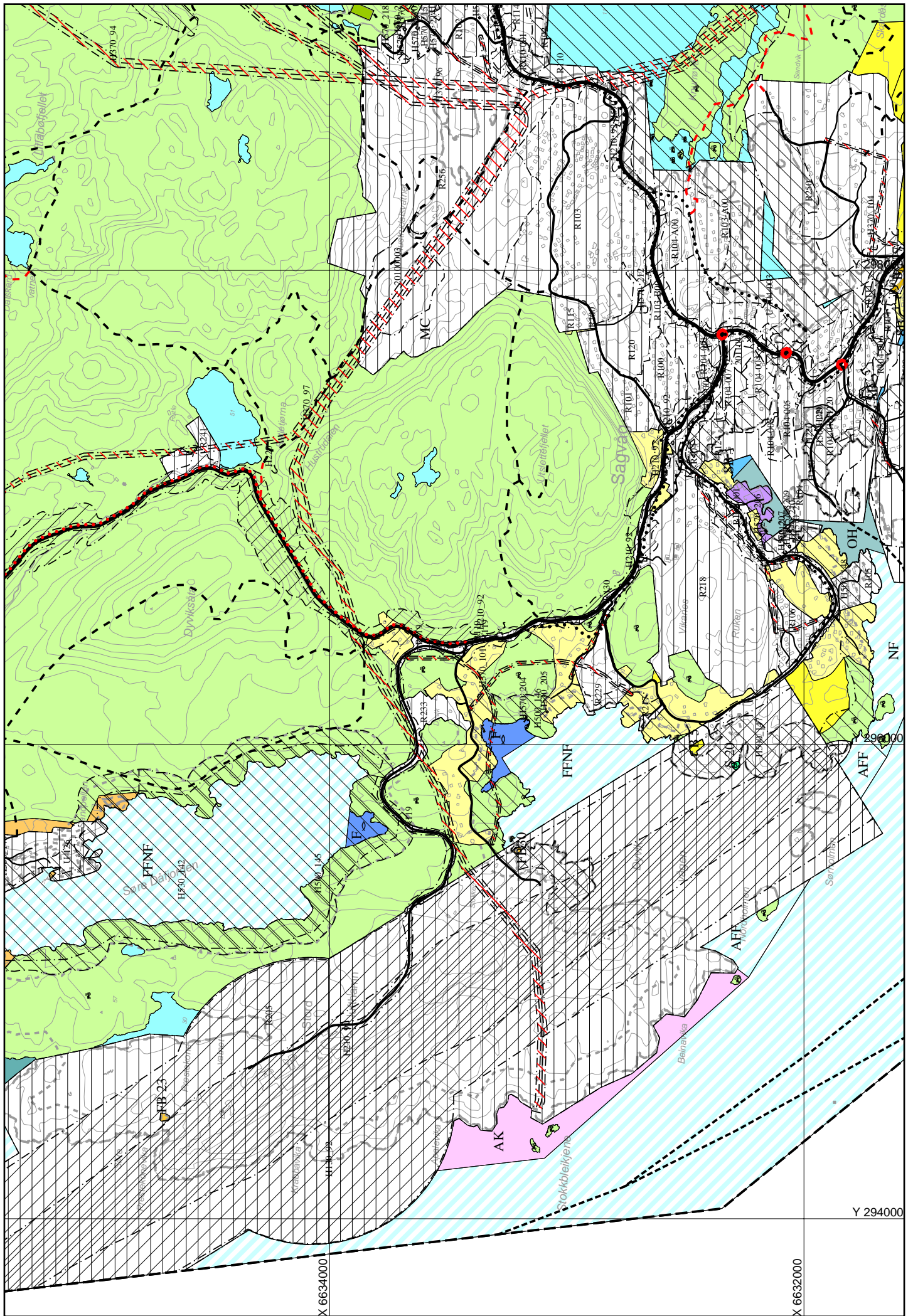
Kommuneplan for Stord kommune 2010 - 2021
 Vedteken 15.12.2011
 Område Huglo
 Målestokk 1:22000
 Stord kommune





Kommuneplan for Stord kommune 2010 - 2021
 Vedteken 15.12.2011
 Område Sagvåg nord
 Målestokk 1:20000
 Stord kommune

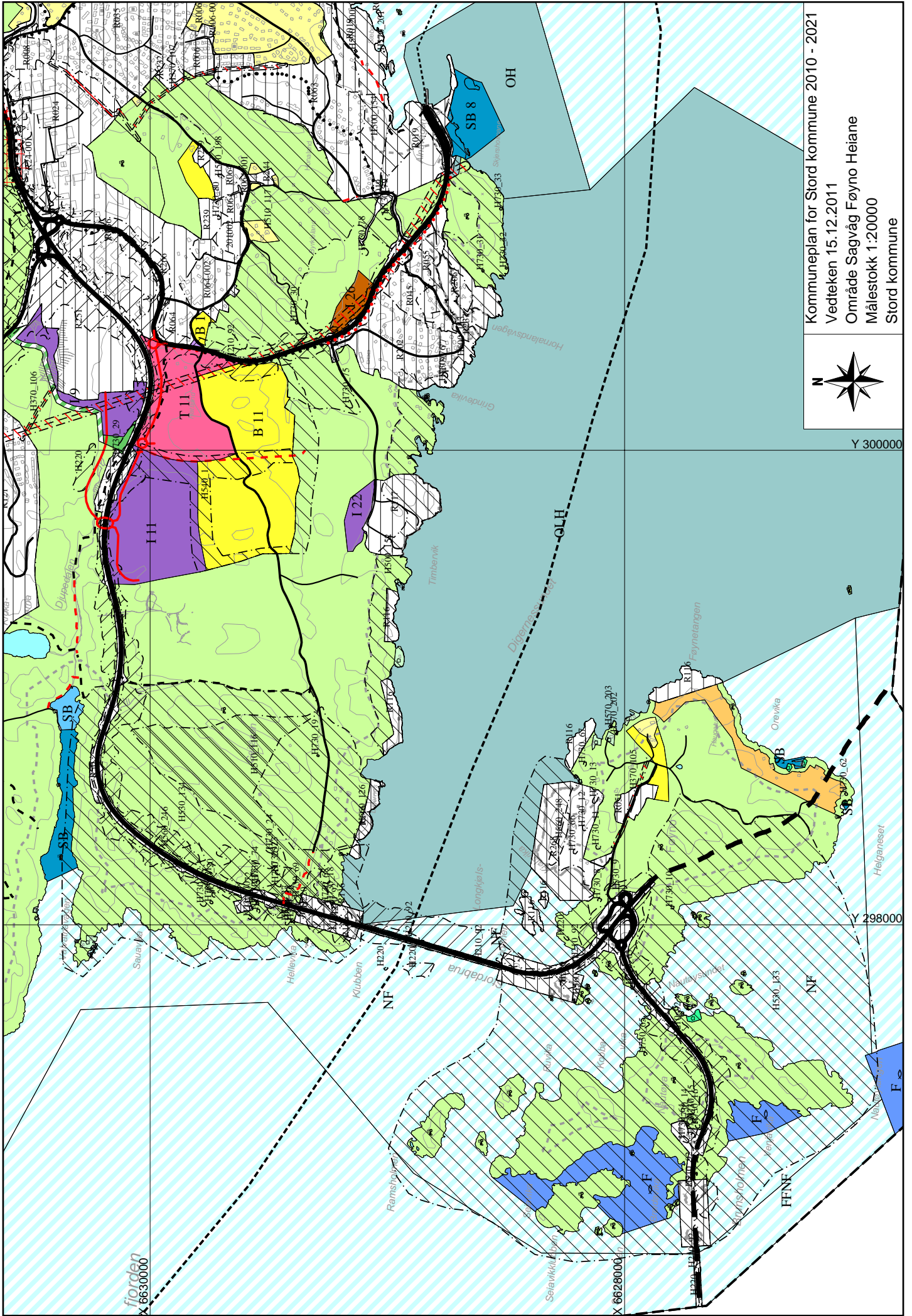


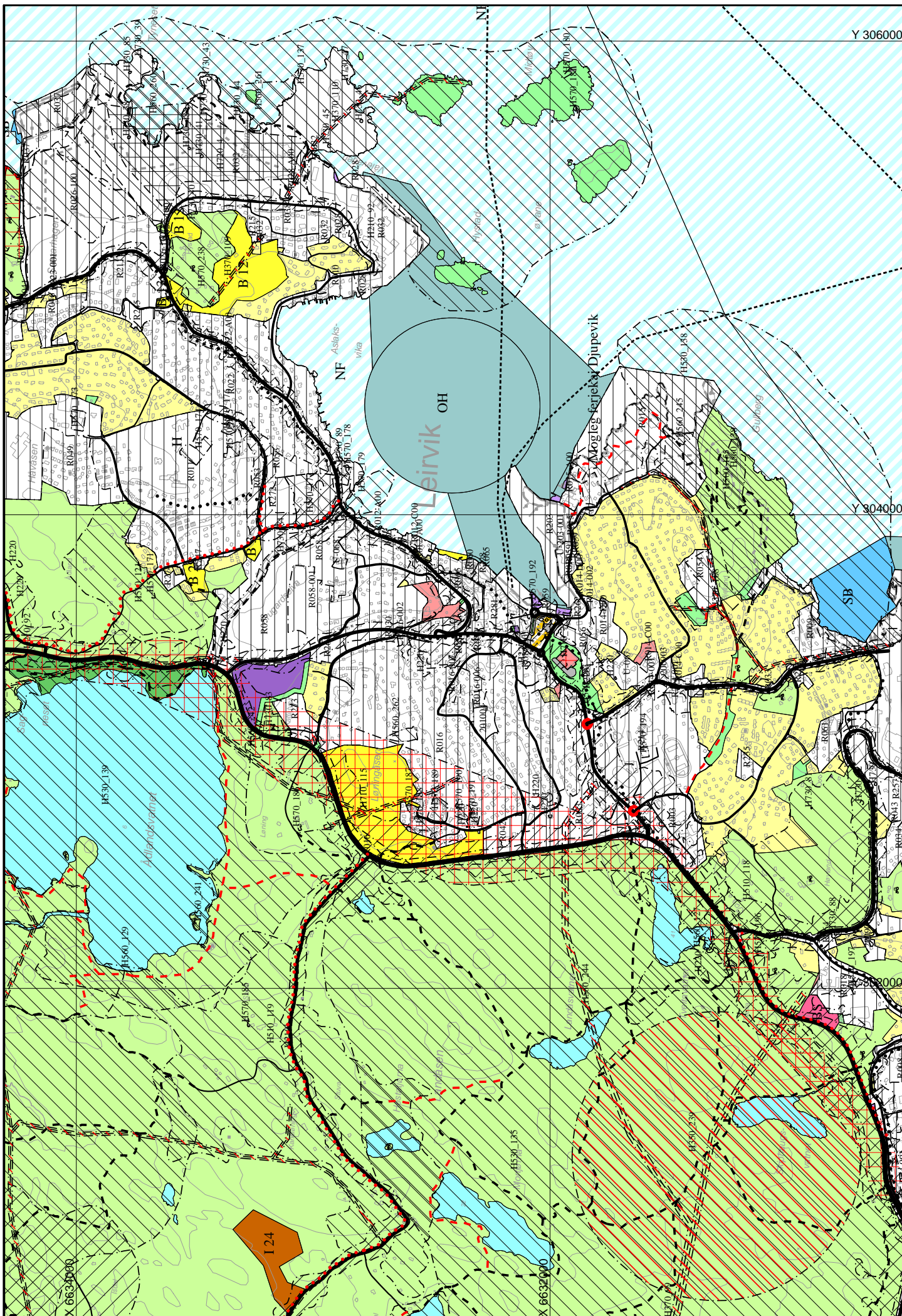


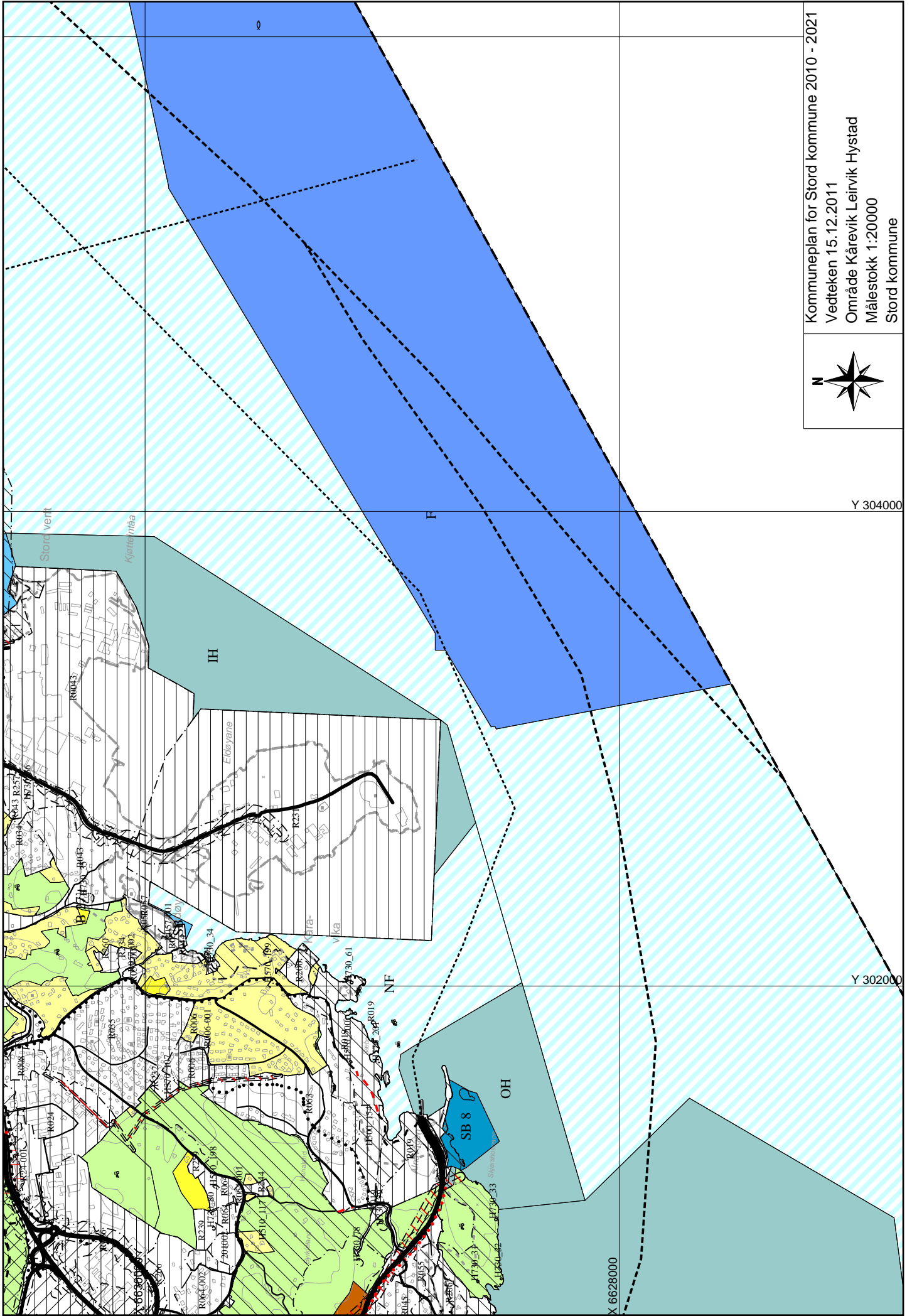
X 6634000

Y 294000

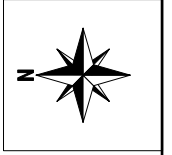
X 6632000







Kommuneplan for Stord kommune 2010 - 2021
 Vedteken 15.12.2011
 Område Kårevik Leirvik Hystad
 Målestokk 1:20000
 Stord kommune

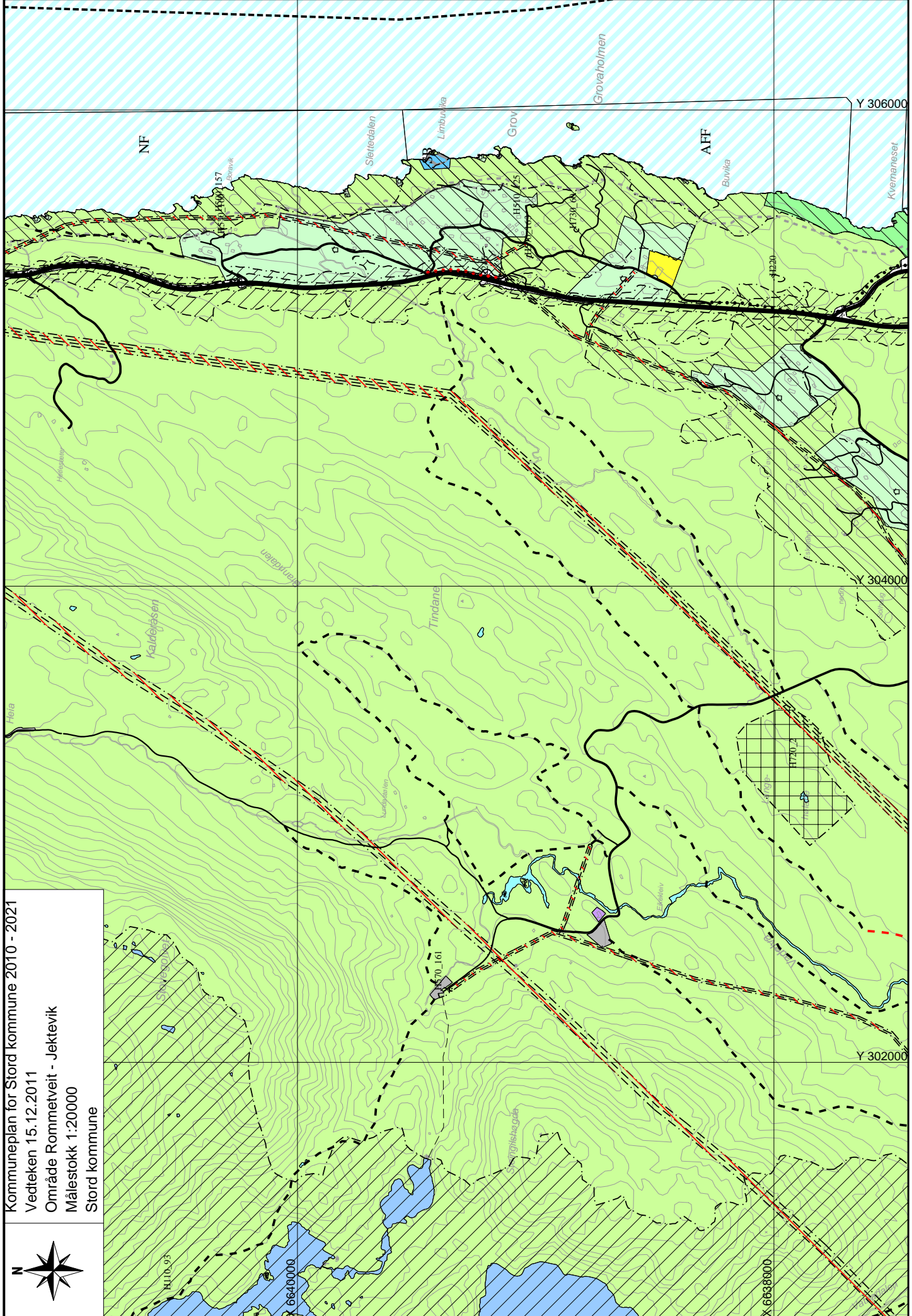


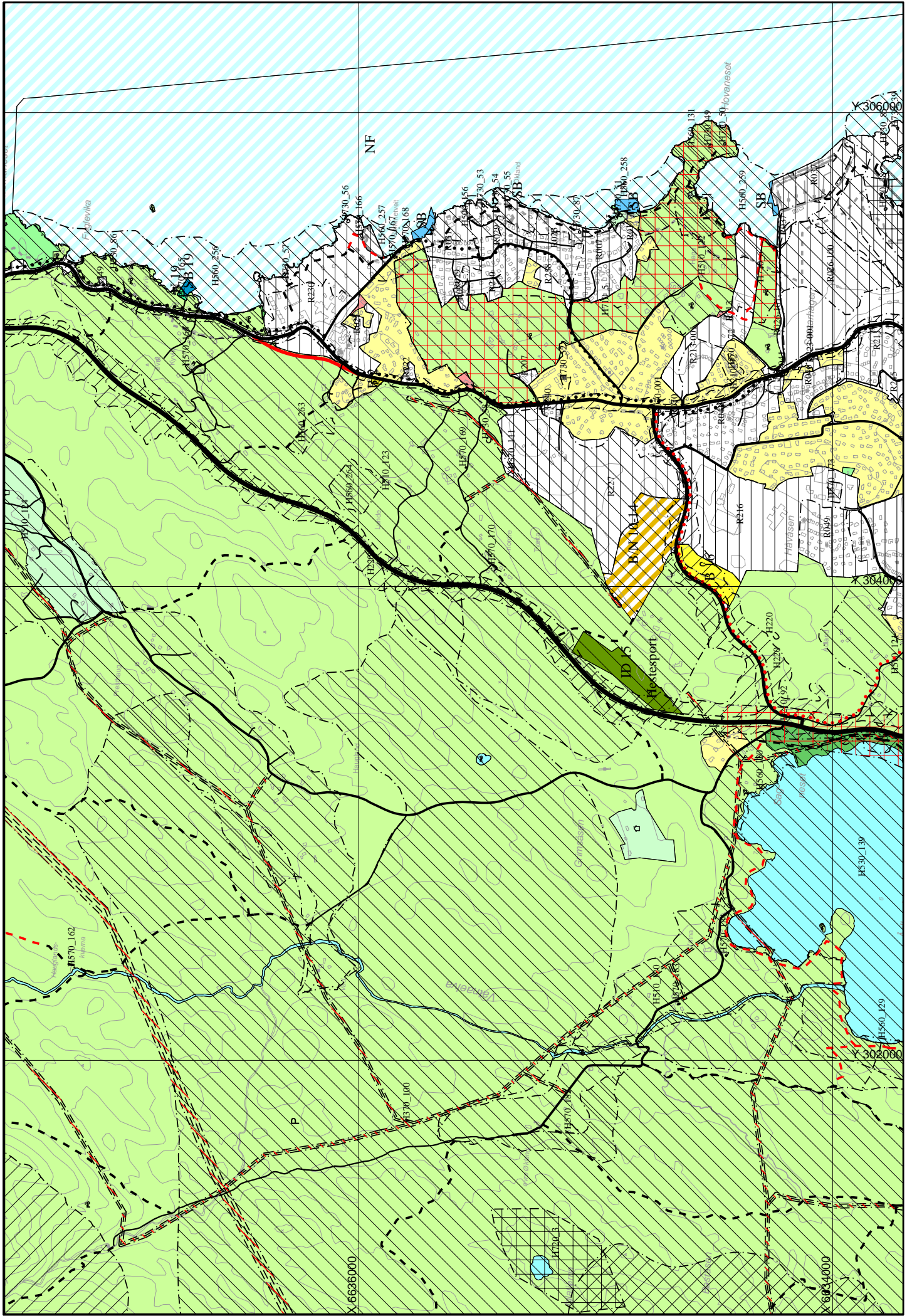
Y 304000

Y 302000

X 6628000

Kommuneplan for Stord kommune 2010 - 2021
Vedtøken 15.12.2011
Område Rommetveit - Jektevik
Målestokk 1:20000
Stord kommune







Kommuneplan for Stord kommune 2010 - 2021
Vedteken 15.12.2011
Område Jektevik - Fitjar
Målestokk 1:20000
Stord kommune

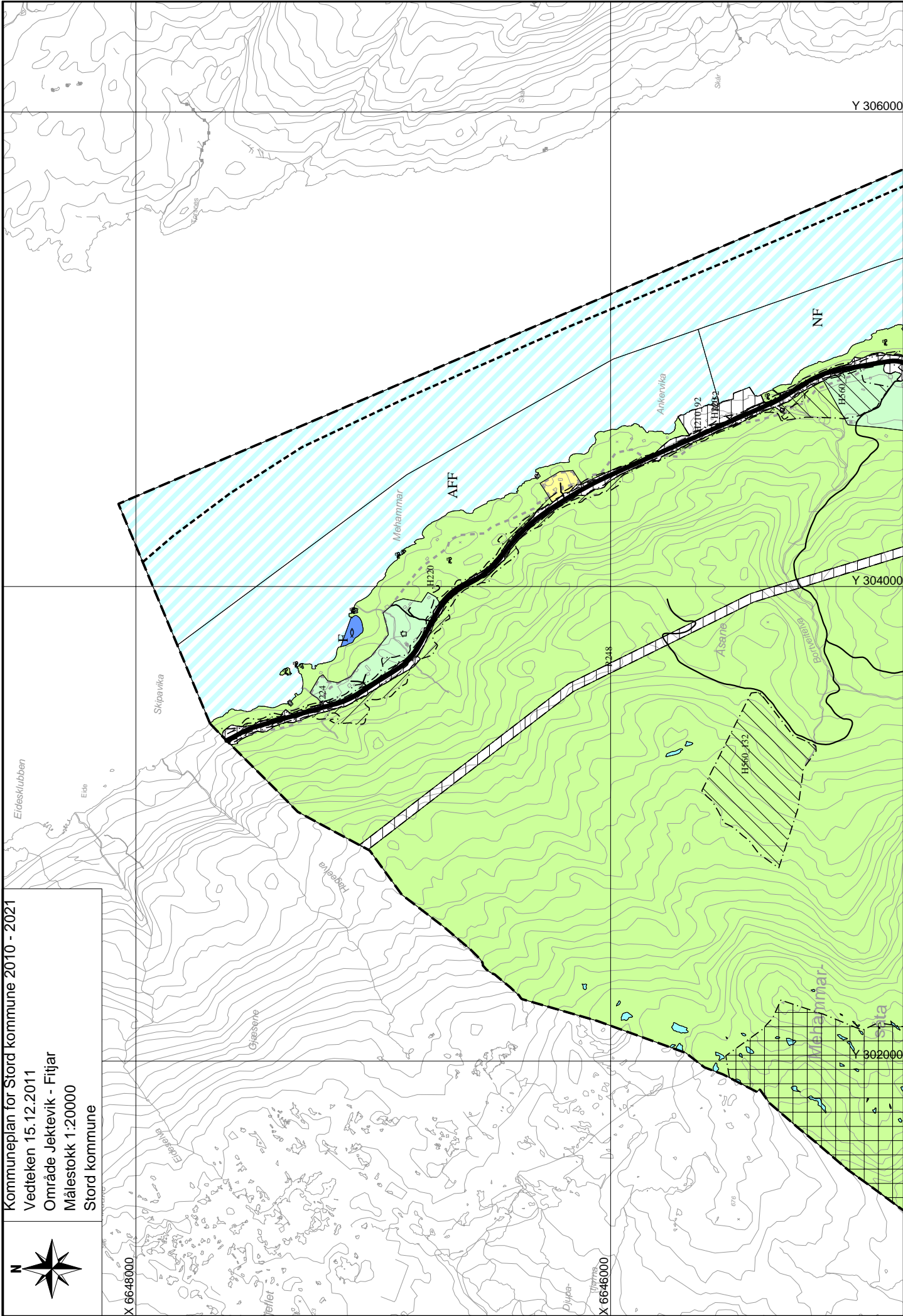
X 6648000

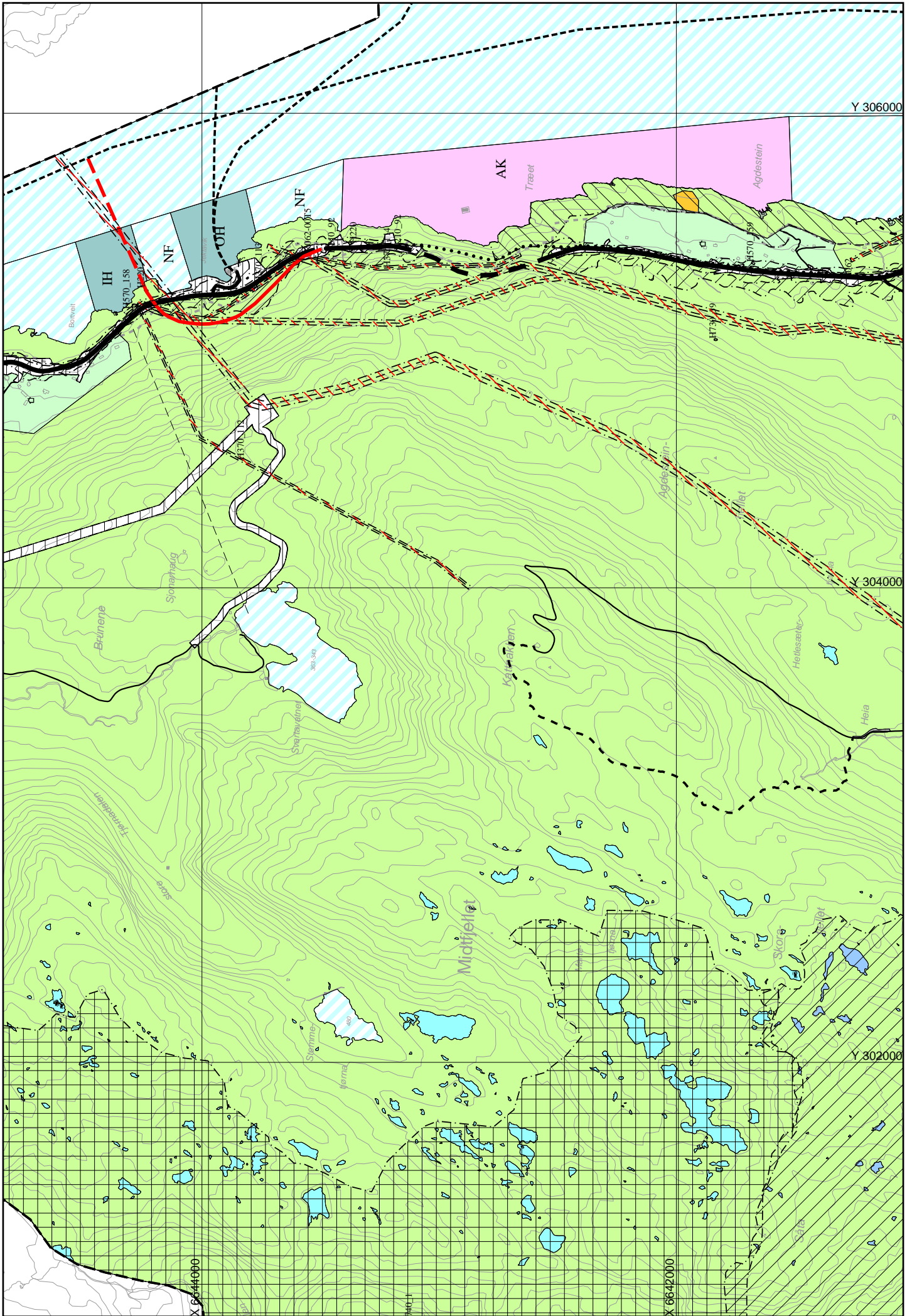
X 6646000

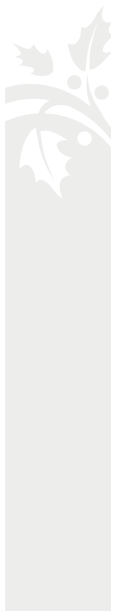
Y 306000

Y 304000

Y 302000







Stord kommune
Postboks 304, 5402 Stord
Telefon 53 49 66 00
Telefax 53 49 66 01
E-post: post@stord.kommune.no

www.stord.kommune.no

